



DPF350.01

Montage-/demontage-instructies

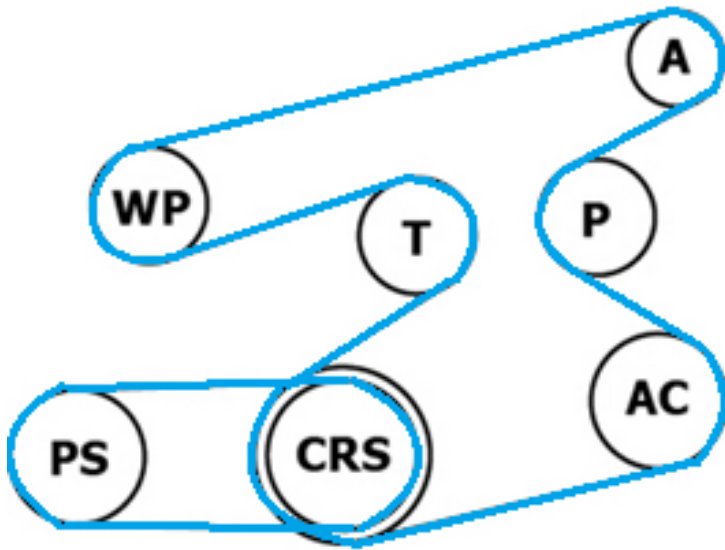
BMW:	Serie 1 (E87), Serie 3 (E46/E90/E91/E92/E93), Serie 5 (E60/E61), Serie 5 LCI (E60/E61), X3 (E83), X3 LCI (E83)	MOTOREN	OE-referentie
		2.0 D, 2.0TD	11 23 7 805 696, 11 23 7 801 977, 11 23 7 793 882

IDENTIFICATIE VAN DE DEMPERPOELIE DPF350.01

Traceerbaarheid

DPF350.01





A	Dynamo	P	Meelooprol
AC	Airconditioning-compressor	PS	Stuur-bekrachtiging
CRS	Krukas	T	Spanrol
		WP	Waterpomp

VEEL VOORKOMENDE PROBLEMEN

TRILLINGEN VAN DE POELIE

Mogelijke oorzaken

Bevestigingsbout niet correct aangedraaid

De bevestigingsbout van de demperpoelie moet correct worden aangedraaid in vier stappen: **100 Nm + 60° + 60° + 30°**.

Als de bevestigingsbout niet correct is aangedraaid, kan de demperpoelie beginnen trillen en eventueel lawaai produceren.



Afsplinteringen op het voorste contactvlak van de demperpoelie wijzen op een incorrect aangedraaide bevestigingsbout.



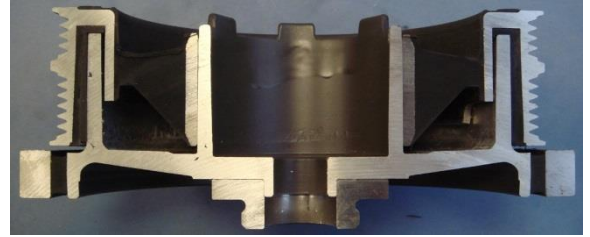
Vervorming van de bout

De afmeting van een nieuwe bevestigingsbout is **M18 x 1,5** met een maximale lengte van **85,5 mm**. Het is belangrijk om met deze bout een borgschijf te gebruiken. Tijdens het aandraaien met een moment en vervolgens over een hoek wordt de bout vervormd en uitgerekt. Daarom is het raadzaam om een nieuwe bout te gebruiken bij de montage of hermontage van een demperpoelie. Anders is de demperpoelie mogelijk niet correct bevestigd, waardoor hij op de as gaat ronddraaien.

Samenstelling

Deze demperpoelie bestaat uit een uitwendige aluminium poelie die op een inwendige naaf is bevestigd met daartussen een element van elastomeer (rubber).

Soms is een kleine hoeveelheid lekkend vet zichtbaar op de achterste plaat van de poelie. Dit doet geen afbreuk aan de correcte werking ervan.



Deze poelie is vervaardigd van aluminium en is dus zeer kwetsbaar. Impactschade kan de poelie onbruikbaar maken.

VERVANGING VAN DE DEMPERPOELIE

Veiligheidsinstructies

- Gebruik steeds een nieuwe bout.
- Draai de krukas nooit zonder de hulpaandrijfriem.

Speciaal gereedschap

- Momentsleutels voor koppel en draaihoek
- HAZET-gereedschapset: (poelietrekker) ref.1789N-1 voor het verwijderen van de poelie



DEMONTAGE

- 1) Verwijder de hulpaandrijfriem.
- 2) Verwijder de oude demperpoelie.

Gebruik een HAZET-trekker.

- 3) Verwijder vuil en resten rond de krukas.

MONTAGE

- 4) Plaats de nieuwe demperpoelie op de krukas.
- 5) Draai de nieuwe bevestigingsbout aan volgens het voorgeschreven aanhaalmoment (gebruik hierbij altijd een borgschijf).
- 6) Monteer de hulpaandrijfriem en span hem op.



Het exact aandraaien van de bevestigingsbout is absoluut noodzakelijk.
Gebruik altijd geschikte gereedschappen.

Aanbevelingen

Volg de montage-instructies van de fabrikant en neem de voorgeschreven aanhaalmomenten in acht.

Raadpleeg de voertuigtoepassingen in onze online catalogus: eshop.ntn-snr.com.



Scan deze QR-code om onze online catalogus te openen.

VOLG DE AANWIJZINGEN VAN DE VOERTUIGFABRIKANT!

© NTN-SNR ROULEMENTS

De inhoud van dit document is auteursrechtelijk beschermd. Zonder toestemming van de uitgever mag het document in zijn geheel of gedeeltelijk op geen enkele manier worden gereproduceerd. Dit document werd met veel zorgvuldigheid opgesteld. Toch kan NTN-SNR Roulements niet aansprakelijk worden gesteld voor eventuele fouten of onvolledigheden, noch voor verlies en directe of indirecte schade als gevolg van het gebruik ervan.

