



KD455.62

Zalecenia dotyczące montażu/demontażu

	SILNIKI	Referencje OE
OPEL: Movano (A, FL, FL2), Vivaro (A, A FL)	2.2 dCi 2.2 dti	7701477380 4431762 93161859
RENAULT: Avantime, Espace (IV,IV.2), Laguna (II, II.2), Master (II, II.2) Trafic (II, II.2)	2.5 dCi 2.5 dti	
VAUXALL: Movano (A, FL, FL2) Vivaro, Vivaro FL		

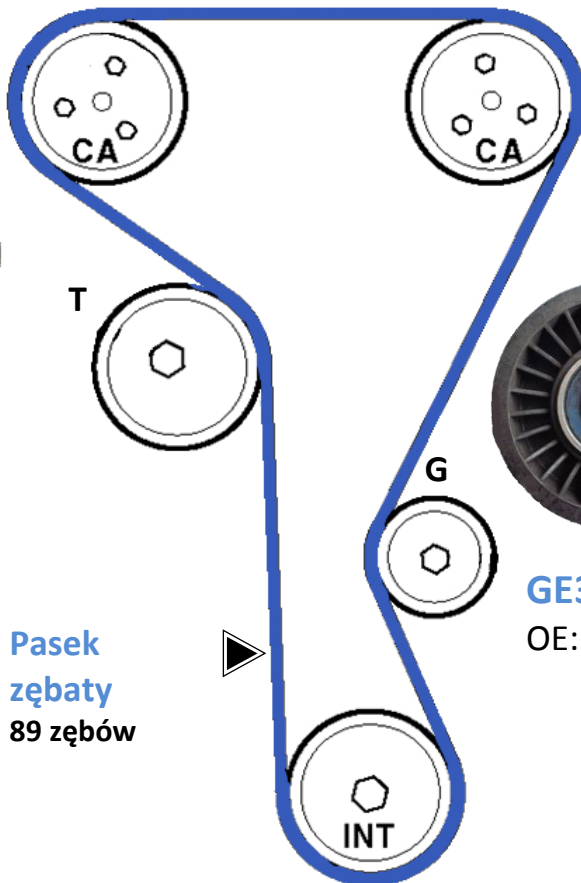
SCHEMAT MONTAŻOWY ZESTAWU ROZRZĄDU KD455.62



GT355.38 (T)

OE: 8200839580

Pasek
zębany
89 zębów



GE355.41 (G)

OE: 8200004593, 4506092,
9201540

PROBLEMY Z NAPINACZEM GT355.38

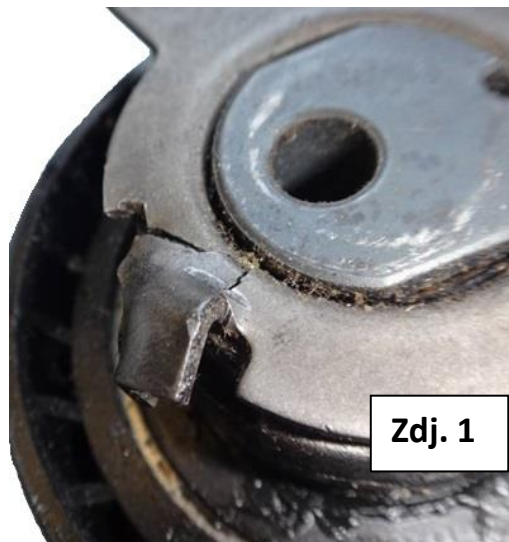
PROBLEMY ZWIĄZANE Z AWARIĄ NAPINACZA

Prawdopodobna przyczyna:

Nieprawidłowe napięcie paska rozrządu. Ta awaria pojawia się zwykle kiedy pasek rozrządu został zamontowany ze zbyt słabym naprężeniem (zużyty tył paska, ścięte zęby i uszkodzenie dolnego stopera napinacza paska rozrządu Zdj. 1), co zostało spowodowane przez regulację napinacza w niewłaściwą stronę.

Kiedy automatyczna rolka napinacza współpracuje z niewystraczająco naciągniętym paskiem, metalowy wskaźnik napięcia uderza w stoper, a w skutek ciągłych uderzeń ulega zniszczeniu.

Zbyt luźny pasek ślizga się po napinaczu, na zęby paska wywierana jest nadmierna siła, która doprowadza do zrywania zębów u nasady, a następnie do rozregulowania układu rozrządu.



Zdj. 1



Regulacja rolki napinacza GT355.38 odbywa się w kierunku przeciwnym do ruchu wskazówek zegara.

DEMONTAŻ

Narzędzia specjalistyczne

- Trzpień blokujący wału korbowego – HAZET NR KAT: 1536
- Blokada wałka rozrządu zaworów ssących – HAZET NR KAT: 1534
- Blokada wałka rozrządu zaworów wydechowych – HAZET NR KAT: 1537

Środki ostrożności:

- Odłączyć akumulator.
- NIE obracać wału korbowego lub wałka rozrządu po zdemontowaniu paska rozrządu.
- Wymontować świece zapłonowe , aby ułatwić obracanie silnika.
- Obracać wał korbowy w kierunku pracy silnika (o ile nie podano inaczej).
- NIE obracać układu innymi kołami zębatymi niż koło napędowe (wału korbowego)
- Stosować zalecane momenty dokręcania.

DEMONTAŻ**1) Podnieść pojazd****2) Zdemonstować:**

- Dolną osłonę silnika
- Prawe przednie koło
- Wnękę koła przedniego prawego

3) Podeprzeć silnik**4) Zdemonstować:**

- Prawą poduszkę silnika
- Prawy wspornik silnika **(No 1)**
- Pokrywę rozrządu **(No 2)**
- Nakrętkę obudowy filtra oleju **(No 3)**

5) Przekręcić koło wału korbowego zgodnie z ruchem wskazówek zegara

do momentu, w którym znak ustawienia rozrządu znajdzie się prawie na samym dole. **(No 4)**

6) Zamontować trzpień blokujący wału korbowego, wolno przekręcając koło wału korbowego zgodnie z ruchem wskazówek zegara. **(No 5)**. Narzędzie HAZET No 1536

7) Lekko poruszyć wałem korbowym w przód i w tył, aby zapewnić prawidłowe umieszczenie trzpienia blokującego



- 8) Sprawdzić czy znak ustawienia rozrządu znajduje się na dole. (No 4)
- 9) Sprawdzić czy znaki wałków rozrządu są ustawione pionowo (No 6)
- 10) Zamontować blokady na wałkach rozrządu (No 7) i (No 8). Narzędzia no. 1534/HAZET no. 1537
- 11) Jeżeli blokady nie mogą być zamontowane poprawnie: Przekręcić wał korbowy o jeden pełny obrót zgodnie z ruchem wskazówek zegara.
- 12) Poluzować śruby każdego koła zębatego (No 9) i (No 10), o jeden pełny obrót
- 13) Poluzować śrubę rolki napinacza (No 11)
- 14) Zdemontować:
 - Śruby koła zębatego wałka rozrządu zaworów wydechowych (No 10)
 - Koło zębate wałka rozrządu zaworów wydechowych
 - Pasek rozrządu

MONTAŻ

- 1) Lekko poruszać wałem korbowym w przód i w tył, aby zapewnić prawidłowe umieszczenie trzpienia blokującego (No 5)
- 2) Sprawdzić czy blokady zostały poprawnie zamontowane (No 7) i (No 8)
- 3) Zamontować nową rolkę napinacza i palcami dokręcić śrubę (No 11)



! Należy sprawdzić czy rolka napinacza została prawidłowo umieszczona na blokadzie (No 13)

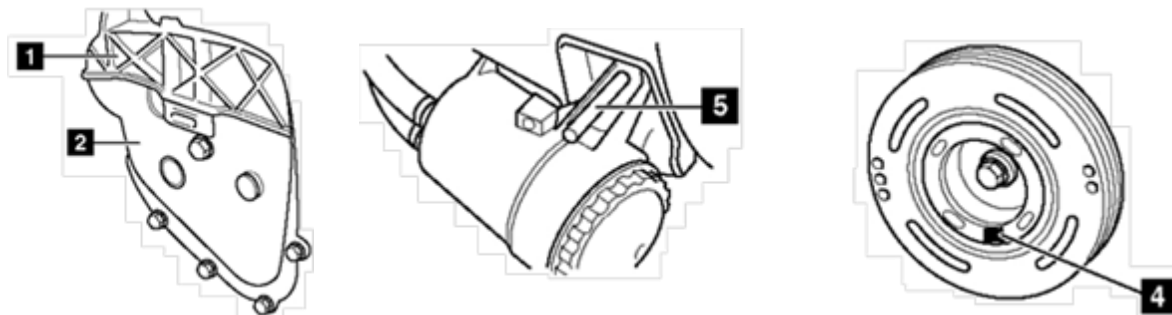
- 4) Sprawdzić czy śruby wałka rozrządu zaworów ssących nie znajdują się z brzegu podłużnych otworów

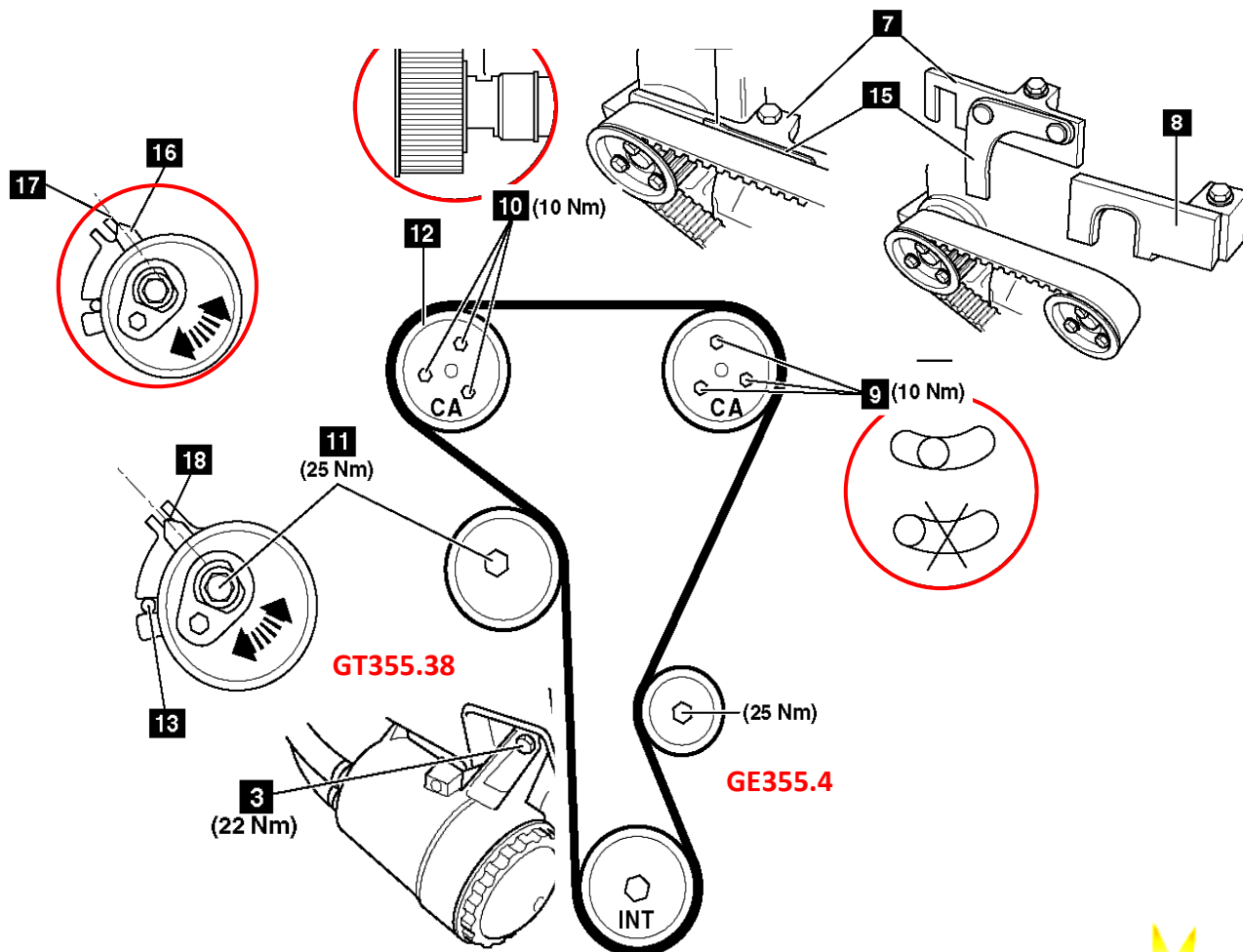
- 5) **Zamontować pasek rozrządu, przestrzegając następującej kolejności:**
- Koło zębate wału korbowego
 - Rolka kierunkowa prowadząca paskę rozrządu → G (GE355.41)
 - Koło zębate wałka rozrządu zaworów ssących
 - Rolka napinacza → T (GT355.38)
- 6) **Zamontować koło zębate wałka rozrządu zaworów wydechowych (No 12) na pasku**, a następnie wsunąć koło zębate wałka rozrządu wraz z paskiem na stożek wałka rozrządu. Należy sprawdzić czy śruby koła zębatego nie znajdują się z brzegu podłużnych otworów **(No 14)**
- 7) **Przekręcać rolkę napinacza w lewo, aż do momentu, gdy nacięcie w płycie wspornikowej napinacza (No 15) pokryje się ze wskazówką blokady (No 7).** Zastosować klucz imbusowy 6 mm.
- 8) **Sprawdzić czy wskazówka (No 16) znajduje się we właściwej pozycji (No 17)**
- 9) **Sprawdzić czy śruby koła zębatego wałka rozrządu układu wydechowego nie znajdują się z brzegu podłużnego otworu**
- 10) **Dokręcić śrubę rolki napinacza (No 11) ,**
Moment dokręcania: **25 Nm**
- 11) **Dokręcić śruby kół zębatego wałka rozrządu (No 9) i (No 10)**
Użyć nowych śrub. Moment dokręcania: **10 Nm**
- 12) **Zdemontować:**
- Blokady **(No 7)** i **(No 8)**
 - Trzpień blokujący wału korbowego **(No 5)**
 -
- 13) **Przekręcić wał korbowy o dwa pełne obroty zgodnie z ruchem wskazówek zegara**
- 14) **Upewnić się, że znak odniesienia koła pasowego wału korbowego znajduje się na dole (No 4)**
- 15) **Zamontować trzpień blokujący wału korbowego (No 5)**
- 16) **Lekko poruszać wałem korbowym w tył i w przód, aby zapewnić prawidłowe umieszczenie trzpienia blokującego**

- 17) Zamontować blokady na wałkach rozrzędu (No 7) i (No 8)
- 18) Poluzować śruby obu kół zębatach wałka rozrzędu (No 9) i (No 10)
- 19) Poluzować śrubę rolki napinacza (No 11)
- 20) Przekręcić rolkę napinacza w stronę przeciwną do ruchu wskazówek zegara,
aż do momentu, gdy nacięcie w płycie wspornikowej napinacza (**No 15**) pokryje się ze wskazówką blokady (**No 7**). Zastosować klucz imbusowy 6 mm.
- 21) Kręcić rolką napinacza do momentu, gdy wskazówka znajdzie się na równi z nacięciem.
- 22) Dokręcić śrubę rolki napinacza (No 11),
Moment dokręcania: **25 Nm**
- 23) Dokręcić śruby kół zębatach paska rozrzędu (No 9) i (No 10),
Użyć nowych śrub. Moment dokręcania: **10 Nm**.
- 24) Zdemontować:
 - Blokady (**No 7**) i (**No 8**)
 - Trzpień blokujący wału korbowego (**No 5**)
- 25) Zamontować śrubę obudowy filtra oleju (No 3).

Moment dokręcania: **22 Nm**

- 26) Zamontować pozostałe części w przeciwnej kolejności niż podczas demontażu.





Zalecenia:

Należy postępować zgodnie z procedurami montażu określonymi przez producenta i stosować określone momenty dokręcania.

Więcej informacji na temat zastosowań w pojeździe w naszym katalogu online:

eshop.ntn-snr.com



Zeskanuj kod QR, żeby uzyskać dostęp do naszego katalogu online.

**POSTĘPUJ ZGODNIE Z
ZALECENIAMI PRODUCENTA
POJAZDU**

©NTN-SNR ROULEMENTS

The contents of this document are the copyright of the publisher and any reproduction, even partial, is prohibited without permission. Despite the care taken in preparing this document, NTN-SNR Roulements disclaims any liability for errors or omissions that may slip through, as well as for losses or direct or indirect damage arising from its use.