



## KD457.37

### Doporučení pro montáž/demontáž

<b>AUDI:</b>	A3 řada 1 (AU34)	<b>MOTORY</b> 1.9 Tdi 1.9 Sdi	<b>OBJ. Č. OE:</b> 038198119E
<b>SEAT:</b>	Cordoba III, Ibiza II, Inca, Leon, Toledo Series 2		
<b>SKODA:</b>	Octavia II, Octavia III		
<b>VOLKSWAGEN:</b>	Bora, Caddy II, Golf IV, New Beetle, New Beetle FL, Polo VI, Polo VIII		

### USPOŘÁDÁNÍ ROZVODŮ SE SADOU KD457.37

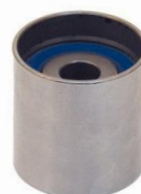
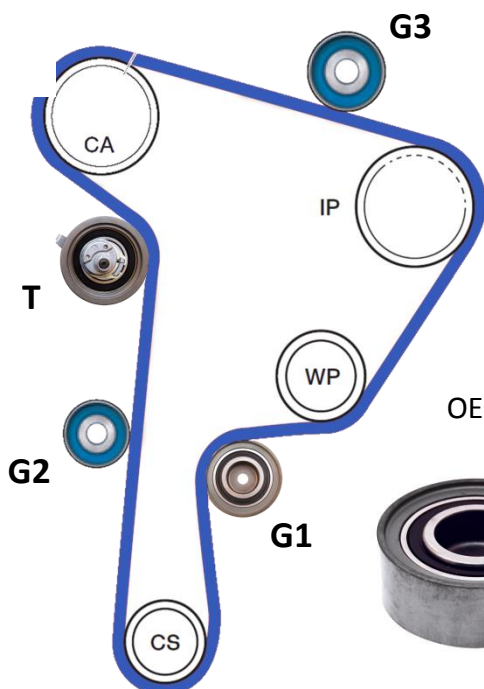
#### GT357.13 (T)

OE: 038109243



#### GE357.16 (G2)

OE: 038109244Q



#### GE357.14 (G3)

OE: 03L109244D

#### ŘEMEN SE ZUBY

141 zubů

OE: 038109119M



#### GE357.15 (G1)

OE: 038109244M

### VLASTNOSTI ŘEMENU

Tento rozvodový řemen vyžaduje **speciální nářadí**: nastavovací držák pro přidržení vačkové hřídele, zajišťovací kolík přidržení vstřikovacího čerpadla a dvojitý hákový klíč pro montáž napínáku GT357.13.

Rozvodový řemen je charakteristický **bílou teflonovou vrstvou**, která poskytuje dobrou tuhost a vysokou odolnost proti opotřebení.

## BĚŽNÉ PROBLÉMY

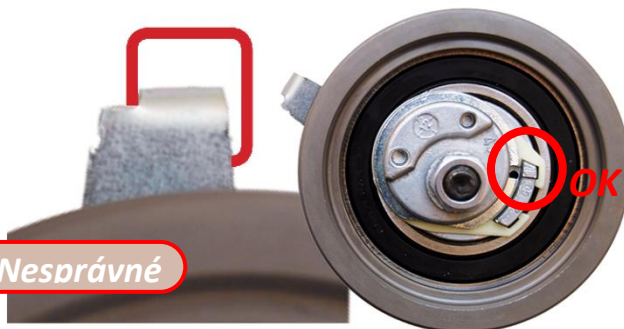
### CHYBNÁ FUNKCE NAPÍNACÍ KLDKY GT357.13

#### Možné příčiny

##### Nastavení napnutí ve špatném směru

Kladka byla napnuta proti směru hodinových ručiček, polohovací kolík je v otvoru, ale to není zcela v jedné rovině na pravé straně.

I když jsou značka a drážka nastaveny správně, je tato montáž nesprávná a řemen není správně napnut.

 **Nesprávné**


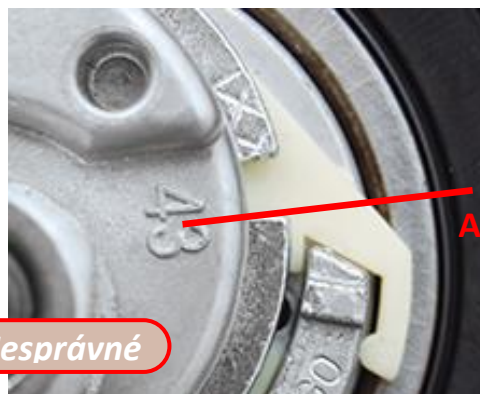
##### Nedostatečné napnutí řemenu

Značka není správně umístěna, není srovnána s drážkou a nachází se naproti indikátoru opotřebení řemenu (křížové šrafování). To by mělo být mezi čarami A a B.

 **Nesprávné**


##### Nadměrné napnutí řemenu

Značka není správně umístěna, není srovnána s výstupkem. Je umístěna pod linkou A.

 **Nesprávné**


#### Následky

##### Poškození motoru

Porucha napínací kladky obecně způsobuje značné poškození motoru a jeho okolí (porucha motoru).

## VÝMĚNA

### Speciální nářadí

- Držák pro nastavení vačkové hřídele - č. 3418 / T10098
- Blokovací kolík vstřikovacího čerpadla - č. 3359
- Přípravek pro zajištění ozubeného kola - č. 3036
- Dvojitý hákový klíč - Matra V.159 - TDI
- Stahovák - č. T40001

### Utahovací moment

Matice napínací kladky GT357.13:

**20 Nm** všechna vozidla s výjimkou Škoda Fabia **25 Nm**



**Upevnění ostatních komponentů (napínáky, kladky ...) se liší v závislosti na vozidle, dodržujte utahovací momenty stanovené výrobcem.**

### 1) Před montáží zajistěte, aby:

- Motor a napínací kladka měly pokojovou teplotu. Nikdy nemontujte studenou kladku na horký motor a naopak.
- Motor je v horní úvrati prvního válce. V této poloze je první válec v poloze zapalování a žádná síla (kladná nebo záporná) nepůsobí na vačkovou a klikovou hřídel.
- Značky rozvodů jsou srovnány.
- Držák nastavení vačkového hřídele je na svém místě.
- Blokovací kolík je na svém místě ve vstřikovacím čerpadle.

### 2) Přidržte řetězové kolo vačkové hřídele přípravkem č. 3036

Potom povolte šroub řetězového kola vačkové hřídele o jednu otáčku.

**Poznámka: NEPŘIDRŽUJTE při povolování šroubu řetězového kola vačkovou hřídel za nastavovací přípravek.**

### 3) Demontujte řetězové kolo z jeho kužele

Metoda 1: Použití blokovacího kolíku.

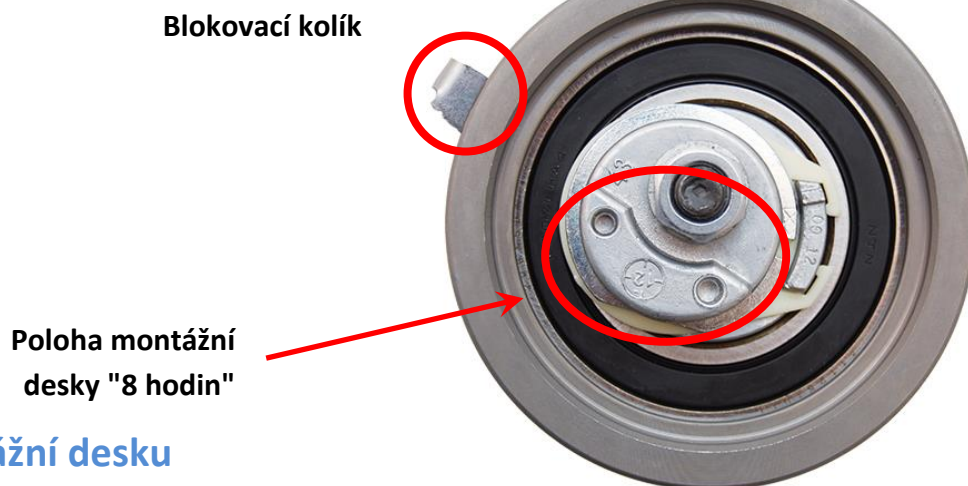
Metoda 2: Použití stahováku. Nástroj č. T40001.

Demontujte šroub řetězového kola vačkové hřídele a vlastní řetězové kolo vačkové hřídele.

4) Vyjměte šrouby a vystředte řetězové kolo vstřikovacího čerpadla tak, že šrouby budou ve středu otvorů.

#### 5) Montáž nové napínací kladky

Zkontrolujte, zda je správně vložen blokovací kolík do otvoru v klikové skříni.



#### 6) Otočte montážní desku

aby se nastavily dva vodící otvory pro dvojité hákový klíč do polohy "8 hodin" (rukojeť klíče ukazuje na 8 hodin).  
Rukou utáhněte zbývající matice.

#### 7) Umístěte rozvodový řemen v následujícím pořadí (viz strana 1)

- Ozubené kolo klikové hřídele
- Kladka 1 → G1 (GE357.15)
- Ozubené kolo vodního čerpadla
- Hnací kolo vstřikovacího čerpadla
- Kladka 2 → G2 (GE357.15)
- Napínák → T (GT357.13)
- Kladka 3 → G3 (GE357.15)

Zajistěte, aby byl řemen mezi řetězovými koly správně napnut.



**Nepohybujte klikovou hřídelí, vstřikovacím čerpadlem a vačkovou hřídelí. Zvažte výměnu vodního čerpadla.  
NTN-SNR rovněž dodává kompletní sadu: KDP457.370.**

## 8) Povolte matici napínačku

## 9) Otočte montážní desku ve směru hodinových ručiček

Pomocí dvojitého hákového klíče přidržte upevňovací šroub klíčem. Napínací kladka se pak otáčí ve směru řemenu, pokračujte v otáčení pro napínání řemenu, dokud se proti sobě nesrovnají značka a drážka.



10) Po dosažení této jmenovité pozice **dotáhněte upevňovací matici** napínací kladky s **20 Nm**, pak utáhněte šroub řetězového kola vačkové hřídele a šrouby řetězového kola vstřikovacího čerpadla.

## 11) Kontrola montáže napínací kladky

Po vyjmutí dvojitého hákového klíče a klíče otočte klikovou hřídelí **o dvě plné otáčky** a nastavte pak do HÚ prvního válce.

Tento postup správně umístí řemen na řetězová kola. Zkontrolujte, zda jsou proti sobě nastaveny všechny časovací značky.

Zkontrolujte, že můžete vložit nastavovací držák do vačkové hřídele a blokovací kolík do vstřikovacího čerpadla.



**Pro dosažení HÚ vždy otáčejte klikovou hřídelí ve směru hodinových ručiček.**

## 12) Kontrola nastavení napínací kladky

Montáž je dokončena, když jsou proti sobě umístěny všechny značky a drážky. Pokud nejsou srovnány, je nutné zahájit postup nastavení od začátku (viz bod 13).



## 13) Úprava nastavení napínací kladky

Použijte dvojité hákový klíč pro přidržení napínací kladky při uvolňování upevňovací matice klíčem (bez demontáže matice a napínací kladky). Použijte dvojité hákový klíč, uvolněte napínák otočením montážní desky proti směru hodinových ručiček, napínací kladka se musí vrátit na spodní doraz (jak tomu bylo při dodávce). Potom opakujte postup montáže od bodu 7 do bodu 12 včetně.



### Doporučení

Každých 15 000 km nebo 12 měsíců (podle toho, co nastane dříve) zkontrolujte šířku řemenu, minimální povolená šířka je 22 mm.

Během výměny je nutné vyměnit všechny komponenty, napínací kladky a napínáky a nejen pouze řemen.

Neskladujte řemeny na slunci. Nikdy řemeny neohýbejte, nekrúte a nemontujte řemeny na řemenice silou.

Postupujte podle montážních pokynů výrobce vozidla a jím udaných utahovacích momentů.

Použití ve vozidle konzultujte s naším online katalogem : <http://lc.cx/catalog-ra>



Použijte QR kód pro vyhledání online

**VŽDY DODRŽUJTE DOPORUČENÍ  
VÝROBCE VOZIDLA!**

© NTN-SNR ROULEMENTS

Obsah tohoto dokumentu je chráněn autorskými právy vydavatele a jakékoli, i dílčí, reprodukování je zakázáno bez výslovného povolení. Nezávisle na pečlivé přípravě tohoto dokumentu odmítá NTN-SNR Roulements jakoukoli odpovědnost za chyby nebo opomenutí, které mohly uniknout, a za přímé či nepřímé škody vyplývající z jeho použití.

