

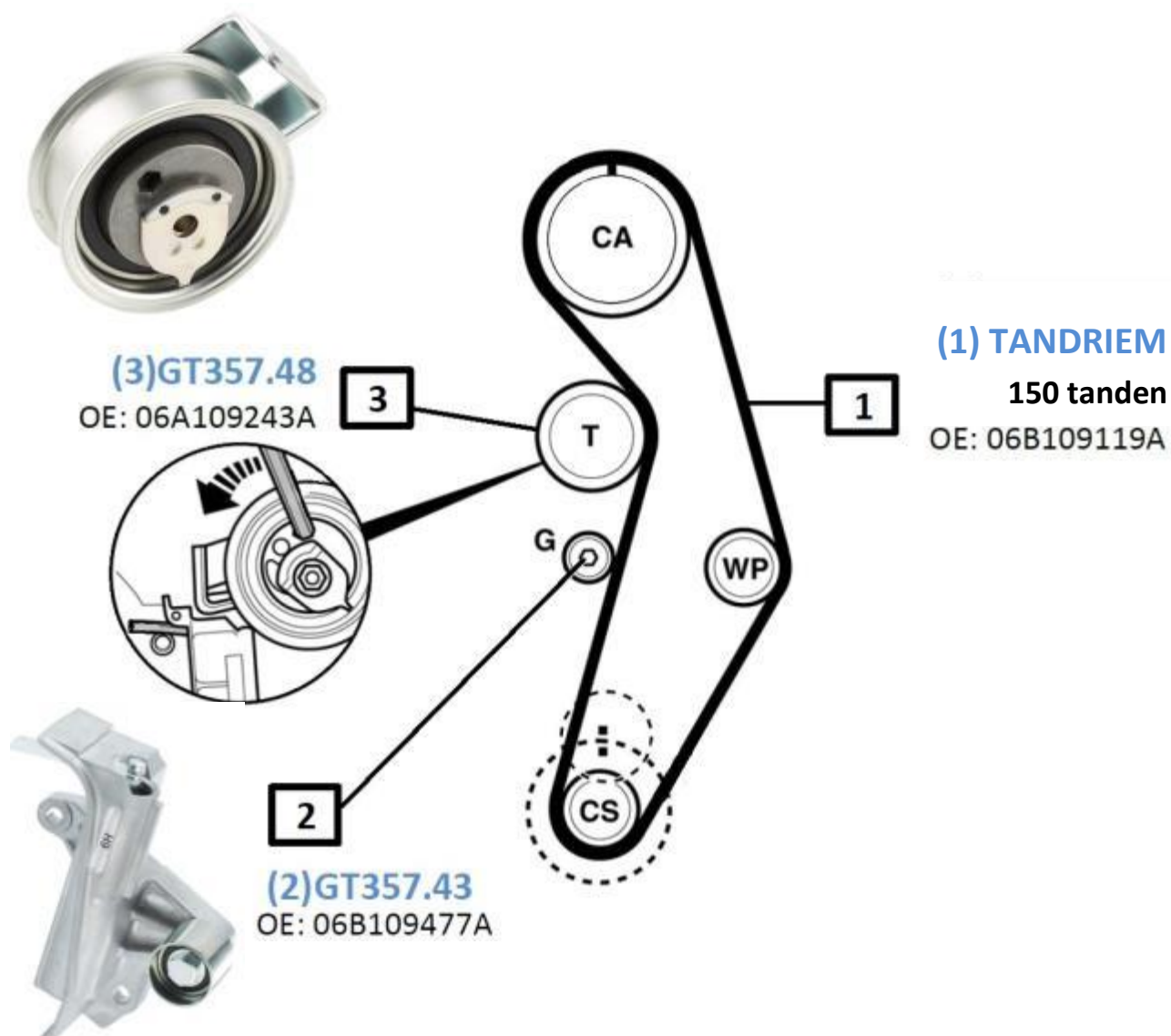


KD457.45

Montage-/demontage-instructies

AUDI:	A4 (serie 1 FL, serie 2, serie 2 FL, cabriolet I en II), A6 (serie 2 en 2 FL)	MOTOREN	OE-referentie
SKODA:	Superb	1.8 i, 1.8 i Turbo, 2.0 i, 2.0 i Turbo	06B198119A, 06B198119C
VOLKSWAGEN:	Passat V FL		
SEAT:	Exeo		

IDENTIFICATIE VAN DISTRIBUTIERIEMSET KD457.45



VEEL VOORKOMENDE PROBLEMEN

ONJUISTE INSTALLATIE

Mogelijke oorzaken

Onjuiste installatie van de riemspanner

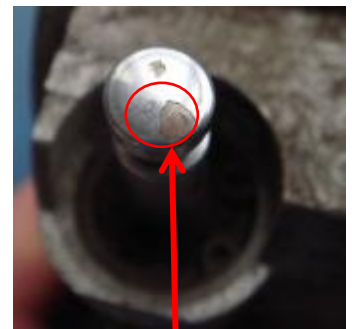
- Bij hydraulische riemspanners dient men er tijdens de montage op te letten dat de installatie correct verloopt.
- Verwijder de vergrendelpen niet voordat de riemspanner goed vastzit.

ONJUISTE RIEMSPANNING

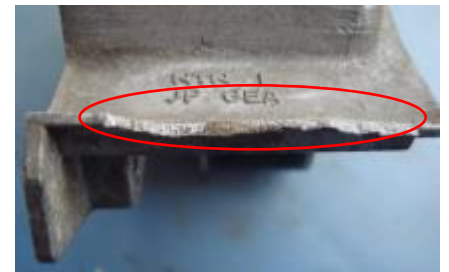
Mogelijke oorzaken

Onjuiste installatie van de spanrol

- Voor de hydraulische riemspanner is een specifieke montageprocedure vereist. Als die procedure niet wordt nageleefd, kan dat leiden tot een onjuiste riemspanning. Bovendien kan dat zware of afwijkende slijtagesporen op de riemspanneras veroorzaken.
- Een onjuiste installatie kan ook leiden tot breuk van de hydraulische riemspanner.



Afwijkend contactoppervlak



Breuk van de riemspanner

Gevolgen

Schade aan de motor

Dit type defecten veroorzaakt doorgaans aanzienlijke schade aan de motor.

**Let op!**

- Pers de hydraulische cilinder nooit in de spanner terwijl hij zich in een horizontale positie bevindt.
- Verwijder de vergrendelpen van de riemspanner nooit voordat de spanrol en de distributieriem geïnstalleerd zijn.

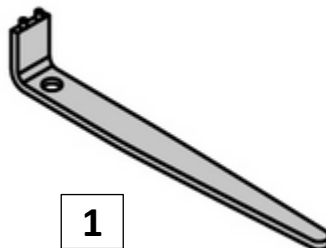
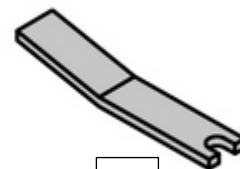
**AANBEVELINGEN**

- Distributieriemset KD457.45 moet worden geïnstalleerd volgens de montage-instructies van de fabrikant. Als dat niet gebeurt, kan dat leiden tot ernstige schade aan de motor.
- Distributieriemset KD457.45 vereist speciaal gereedschap om de set correct volgens de specificaties van de fabrikant te kunnen monteren.

VERVANGING**Speciaal gereedschap:**

- Riemspanner klemplaat
- Pensleutel

SNR raadt het gebruik van HAZET gereedschapset 4794/35 aan.

**1****2****Waarschuwingen:**

- Koppel de aardleiding los van de accu
- DRAAI NIET aan de krukas of de nokkenassen als de distributieriem is verwijderd
- Verwijder de bougies om het draaien van de motor te vergemakkelijken
- Draai de motor in de normale draairichting (tenzij anders vermeld)
- Laat de motor NIET DRAAIEN met behulp van de nokkenassen of andere aandrijftandwielen
- Neem de voorgeschreven aandraaimomenten in acht

Demontage van GT357.43

1) Draai de krukas met de wijzers van de klok mee tot het bovenste dode punt (BDP)

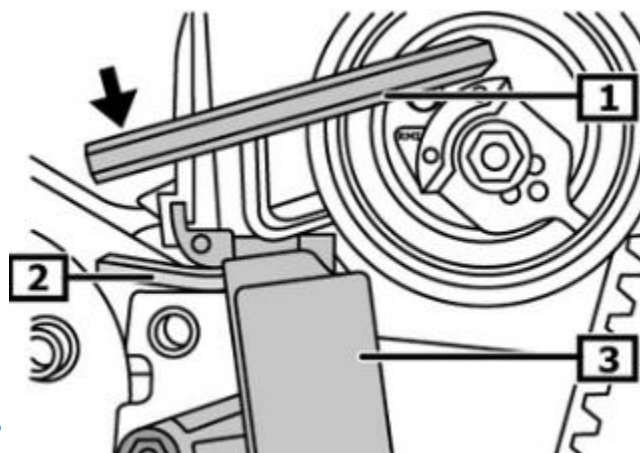
2) Verwijder de demperpoelie

3) Gebruik een inbussleutel om de spanrol GT357.48 langzaam tegen de wijzers van de klok te draaien (nr. 1)

4) Blokkeer de hydraulische riemspanner (nr. 3) met een pen (nr. 2)

5) Maak de moer van de spanrol GT357.48 los en draai hem vervolgens langzaam met de wijzers van de klok mee

6) Verwijder de distributieriem en de hydraulische riemspanner GT357.43



Montage van GT357.43

1) Controleer of de timing markeringen van het nokkenastandwiel uitgelijnd zijn en of de rol goed zit

Zie TechInfo “Hydraulische riemspanners”

Als de vergrendelpen te vroeg werd verwijderd, kan de riemspanner als volgt worden teruggesteld:

Pers de zuiger (**nr. 1**) met behulp van een pers langzaam in de riemspanner (**nr. 3**) totdat de gaten in de riemspanner en de zuiger overeenkomen. Dit moet worden uitgevoerd terwijl de cilinder zich in een verticale positie bevindt.



Gebruik geen kracht van meer dan 1000 Nm bij het inpersen van de zuiger

2) Monteer de hydraulische riemspanner en de spanrol

3) Monteer de demperpoelie en de riem

4) Draai de spanrol met behulp van de pensleutel (nr. 5) langzaam tegen de wijzers van de klok

totdat de vergrendelpen van de spanrol (nr. 6) kan worden verwijderd

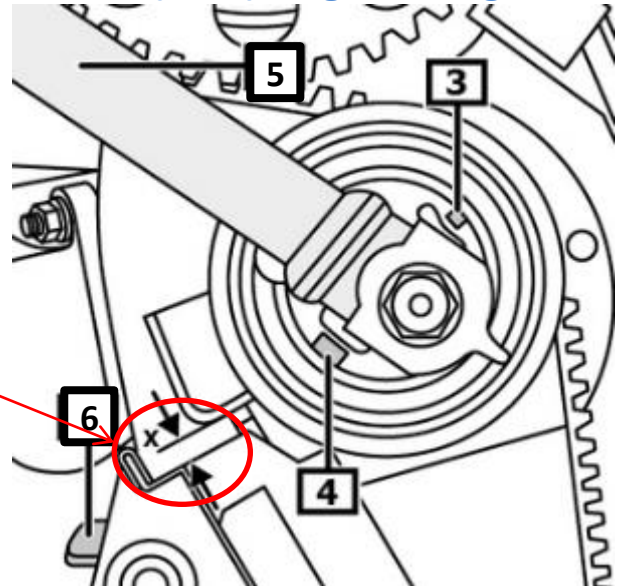
5) Draai de spanrol met de wijzers van de klok mee

Afmeting $x = 8$ mm

6) Draai de spanrolmoer vast

7) Zorg ervoor dat de markeringen (3 et 4) correct zijn uitgelijnd en dat de afmeting x tussen 6 en 10 mm blijft terwijl de krukas twee keer compleet wordt rondgedraaid

8) Monteer de resterende onderdelen in omgekeerde volgorde van de demontage



Aanbevelingen

Neem de afstelprocedure voor de spanning van de hydraulische cilinder in acht om een te grote speling tussen de cilinderas en de steun op het motorblok te voorkomen.

Leef de montage-instructies van de fabrikant na en neem de voorgeschreven aandraaimomenten in acht.

Raadpleeg de voertuigtoepassingen in onze online catalogus: <http://lc.cx/catalog-ra>



Scan deze QR-code om onze online catalogus te openen.

NEEM DE AANBEVELINGEN VAN DE VOERTUIGFABRIKANT IN ACHT!

© NTN-SNR ROULEMENTS

De inhoud van dit document is auteursrechtelijk beschermd. Zonder toestemming van de uitgever mag het document in zijn geheel of gedeeltelijk op geen enkele manier worden gereproduceerd. Dit document werd met veel zorgvuldigheid opgesteld. Toch kan NTN-SNR Roulements niet aansprakelijk worden gesteld voor eventuele fouten of onvolledigheden, noch voor verlies en directe of indirecte schade als gevolg van het gebruik ervan.

