



Brand of NTN corporation

ВОЗМОЖНЫЕ ПОВРЕЖДЕНИЯ ОПОРНЫХ ПОДШИПНИКОВ И ОПОР СТОЕК АМОРТИЗАТОРОВ



ДЕТАЛИ
ПОДВЕСКИ



1	Коррозия	5
2	Разлом	5
3	Эффект «ложного бринеллирования»	5
4	Разрыв резиновой части опоры	5
5	Отслоение резины	5
6	Ошибка при установке	5



ОБЩИЕ РЕКОМЕНДАЦИИ

- Используйте качественные оригинальные запчасти
- Никогда не устанавливайте поврежденную деталь
- Всегда заменяйте опорный подшипник и опору при замене амортизатора
- Меняйте опоры и опорные подшипники попарно
- Используйте все сопутствующие детали из ремонтного комплекта SNR
- Убедитесь в том, что все детали установлены в правильном порядке и не вверх ногами



Вышедший из строя опорный подшипник может увеличить тормозной путь на **15%**.

При замене амортизаторов всегда заменяйте опоры с опорными подшипниками в сборе (попарно).

Смотрите наше обучающее видео на  **YouTube** :



Монтаж и демонтаж
опорного подшипника

СЛЕДИТЕ ЗА НАШИМИ
НОВОСТЯМИ

**В нашем мобильном приложении
TechScan'R** Вы сможете найти всю
необходимую техническую информацию
по нашей продукции.
Устанавливайте приложение на свой
смартфон!



TechScan'R



1 КОРРОЗИЯ

ОЩУЩЕНИЯ ВО ВРЕМЯ ВОЖДЕНИЯ

- Повышенное усилие на руле
- Скрипы при повороте руля и при проезде неровностей

ПРИЧИНЫ

- Поврежденные защитные колпаки (низкое качество деталей, погодные условия)
- Поврежденное уплотнение опорного подшипника
- Попадание воды, грязи, песка, соли и т.п. в подшипник
- Большой возраст автомобиля

ПОСЛЕДСТВИЯ

- Коррозия опорного подшипника



РЕКОМЕНДАЦИИ

- Устраните причины попадания воды и грязи, замените вышедший из строя подшипник и необходимые колпаки/кожухи.

2 РАЗЛОМ

ОЩУЩЕНИЯ ВО ВРЕМЯ ВОЖДЕНИЯ

- Повышенное усилие на руле
- Скрипы при повороте руля и при проезде неровностей

ПРИЧИНЫ

- Плохие дорожные условия (многократное попадание в ямы, проезд на скорости через искусственные неровности)
- Частая ударная нагрузка на подвеску
- Повреждения опорного подшипника

ПОСЛЕДСТВИЯ

- Повреждение опорного подшипника



РЕКОМЕНДАЦИИ

- Выявите причины повреждений и замените опору в сборе с подшипником на обеих сторонах автомобиля

3 ЭФФЕКТ «ЛОЖНОГО БРИНЕЛЛИРОВАНИЯ»

ОЩУЩЕНИЯ ВО ВРЕМЯ ВОЖДЕНИЯ

- Клацающий звук пружины при проезде неровностей, который появился после транспортировки ТС

ПРИЧИНЫ

- Микровибрации во время транспортировки ТС на автовозе или ж/д платформе

ПОСЛЕДСТВИЯ

- Образование углублений на дорожках качения в местах контакта с телами качения



РЕКОМЕНДАЦИИ

- Замените опорные подшипники или опоры в сборе попарно

4 РАЗРЫВ РЕЗИНОВОЙ ЧАСТИ ОПОРЫ

ОЩУЩЕНИЯ ВО ВРЕМЯ ВОЖДЕНИЯ

- Люфт в передней подвеске
- Ухудшение управляемости автомобиля
- Неравномерный износ передних шин

ПРИЧИНЫ

- Длительная эксплуатация автомобиля по плохим дорогам
- Сильные удары, ДТП (например, при ударе колесом о бордюр)
- Попадание загрязнений и инородных тел на опору
- Повреждение отбойника амортизатора
- Отсутствие деталей вследствие неправильной сборки (например, защитного колпака)

ПОСЛЕДСТВИЯ

- Разрыв опоры штоком амортизатора
- Повреждение деталей кузова (на некоторых автомобилях возможны трещины лобового стекла)

РЕКОМЕНДАЦИИ

- Замените подшипники с опорами в сборе попарно



5 ОТСЛОЕНИЕ РЕЗИНОВОЙ ЧАСТИ ОПОРЫ

ОЩУЩЕНИЯ ВО ВРЕМЯ ВОЖДЕНИЯ

- Уменьшение комфорта во время вождения

ПРИЧИНЫ

- Эксплуатация автомобиля при экстремально низких или высоких температурах
- Воздействие агрессивных химических веществ (тормозная жидкость, масло)

ПОСЛЕДСТВИЯ

- Снижение ресурса опоры



РЕКОМЕНДАЦИИ

- Устраните причины повреждений и замените опору

6 НЕПРАВИЛЬНАЯ УСТАНОВКА

ОЩУЩЕНИЯ ВО ВРЕМЯ ВОЖДЕНИЯ

- Увеличение усилия на руле
- Посторонние шумы при повороте руля и при проезде неровностей

ПРИЧИНЫ

- Опорный подшипник был установлен вверх ногами

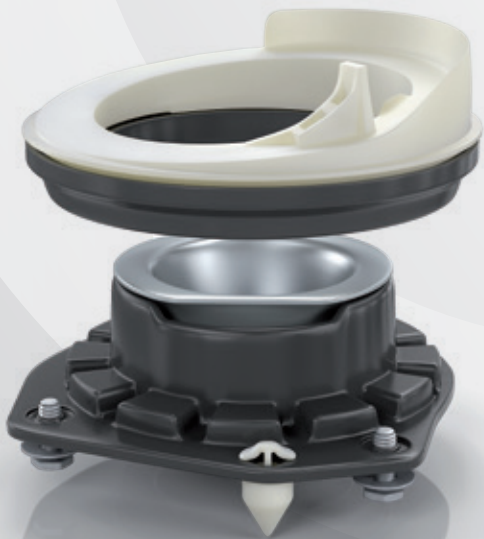
ПОСЛЕДСТВИЯ

- Повреждение опорного подшипника
- Повреждение опоры стойки
- Непрохождение технического осмотра автомобиля



РЕКОМЕНДАЦИИ

- Строго следуйте инструкциям по ремонту автомобиля



Этот документ является исключительной собственностью NTN-SNR ROULEMENTS. Любое полное или частичное воспроизведение настоящего документа без предварительного согласия NTN-SNR ROULEMENTS строго запрещено. Судебный иск может быть возбужден против любого, кто нарушает условия этого пункта.

NTN-SNR ROULEMENTS не несет ответственности за любые ошибки или улучшения, которые могли быть внесены в этот документ, несмотря на тщательность, предпринятую при его составлении. В соответствии с нашей политикой непрерывных исследований и разработок, мы оставляем за собой право вносить изменения без предварительного уведомления во все или часть продуктов и спецификаций, упомянутых в этом документе.

© NTN-SNR ROULEMENTS, 2022 international copyright.

NTN-SNR ROULEMENTS - 1 rue des Usines - 74000 Annecy
RCS ANNECY B 325 821 072 - Code APE 2815Z - Code NACE 28.15

www.ntn-snr.com

