



Brand of NTN corporation

POSIBLES DETERIOROS DE LAS JUNTAS DE TRANSMISIÓN CVJ




GAMA CVJ

1	Fallo fuelle	4
2	Fallo durabilidad	6
3	Fallo estático/fatiga	8
4	Fallo componentes internos	10



RECOMENDACIONES GENERALES

Existen muchas causas de fallos en las juntas transmisión. NTN las ha analizado y le facilita su asesoramiento técnico para resolverlos. NTN le proporciona kits completos de juntas de transmisión para facilitar su trabajo. Para ello, nuestros kits incluyen todos los elementos necesarios para una correcta reparación (piezas de recambio, tornillos, abrazaderas y grasa). Se recomienda utilizar siempre estos elementos específicos de SNR para una reparación óptima.

Encuentre nuestros tutoriales de montaje y desmontaje **cvj** en  **YouTube** :



Junta lado Rueda:
desmontaje e instalación
en la transmisión



Transmisión:
desmontaje e instalación
en el vehículo.

**Desmontaje del fuelle lado
caja de cambio**
e instalación en la
transmisión



**Desmontaje del fuelle
lado rueda e instalación**
en la transmisión



SIGA NUESTRAS NOVEDADES

**Gracias a nuestra aplicación
TechScaN'R**, encuentre todos
los datos técnicos que puede
necesitar sobre nuestros
productos.
¡Descargue la app en su
smartphone!



TechScaN'R



1 FALLO FUELLE

PERCEPCIÓN DEL CONDUCTOR

- Ruido - roces de pliegues
- Pérdida de grasa en el suelo

FALLO PRODUCTO

- Degradación del fuelle
- Rotura/corte del fuelle
- Abrasión del fuelle
- Inversión de la forma del fuelle
- Daño en la abrazadera de apriete
- Rotación de la abrazadera

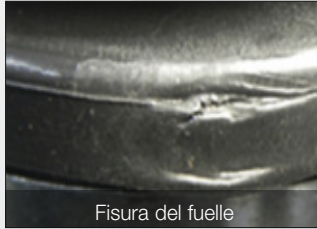
CAUSAS

- Agresiones externas sobre el fuelle
- Agresión interna si se degrada el producto - rotura de uno de los componentes internos (pista, bolas, pérdida de material debido a la fricción)

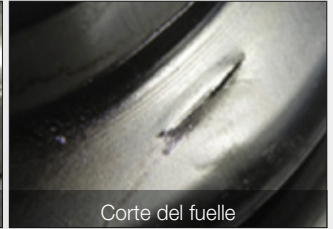
- Desviación de la rueda / Demasiada fricción
- Condiciones extremas de uso / sin cumplir las recomendaciones del fabricante (desviación, velocidad o temperaturas extremas)
- Daños en la abrazadera del fuelle / incorrecta fijación de la abrazadera

IMPACTO PRODUCTO

- Sustitución del fuelle en caso de degradaciones internas o externas y llenado de las grasas
- Sustitución del collarín y llenado de grasa
- Comprobar las especificaciones del par de apriete



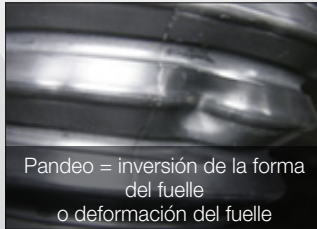
Fisura del fuelle



Corte del fuelle



Deformación del fuelle



Pandeo = inversión de la forma del fuelle o deformación del fuelle



Daños en la abrazadera de apriete

RECOMENDACIONES

- Sustitución del fuelle en caso de degradaciones internas o externas y llenado de las grasas
- Sustitución del collarín y llenado de grasa
- Comprobar las especificaciones del par de apriete

2 FALLO DURABILIDAD

PERCEPCIÓN DEL CONDUCTOR

- Ruido
- Vibraciones al volante
- Vibraciones en el suelo y/o salpicadero

FALLO PRODUCTO

- Degradación de la campana y del vástago
- Degradación del eje de transmisión

CAUSAS

- Transmisión de pares muy elevados y/o muy frecuentes
- Esto crea fatiga y deteriora el material más rápidamente
- Corrosión
- Interferencia incorrecta con el buje
- Tensión demasiado alta en el eje de la junta

IMPACTO PRODUCTO

- Degradación de las superficies de contacto produciendo ruido y vibraciones.
- Degradación del tratamiento térmico de las superficies - corrosión, gripado, pérdidas de material
- Rotura del vástago de la campana
- Rotura de una parte de la campana
- Rotura de una parte del eje

RECOMENDACIONES

- Si hay degradación en el eje, sustituya la transmisión completa, así como la tuerca de seguridad (disponible en nuestros kits DK)
- Si se deteriora una junta, sustituya el kit de transmisión completo (campana, fuelle, collarín abrazadera, grasa, circlip, etc.) + llene la junta con grasa



Rotura de la campana



Desgaste de la campana



Rotura del vástago de la campana



Pérdida de materia

3 FALLO ESTÁTICO/FATIGA

PERCEPCIÓN DEL CONDUCTOR

La fatiga de los componentes da lugar a una rotura y no es inapreciable para el conductor:

- Pérdida de la función principal - se pierde motricidad
- Inmovilización del vehículo sin preaviso (sin advertencia previa)

FALLO PRODUCTO

- Rotura de uno de los componentes (campana/elementos de conexión/trizeta/tulipa)

CAUSAS

- Uso del producto sin cumplir las recomendaciones del fabricante.
- Maniobra accidental (Ejemplo: soltar el pie al arrancar o subirse a la acera)

IMPACTO PRODUCTO

- Rotura del vástago de la campana
- Rotura de un elemento de conexión
- Rotura de una parte de la campana

Consecuencia: ya no se transmite el par desde la caja de cambios a las ruedas

RECOMENDACIONES

- Si hay una gran degradación del eje de la campana, sustituya la transmisión completa, así como el tornillo de seguridad (incluido nuestros kits DK)
- Si hay una degradación menor de la campana, sustituir el kit de transmisión completo (campana, trizeta/tulipa, fuelle, collarín, grasa, circlip...) + llenado de grasa



Rotura de la campana



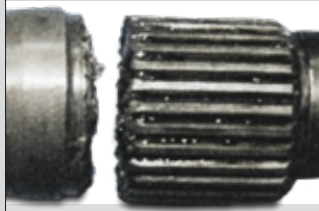
Rotura del vástago de la campana



Daños en las ranuras



Rotura de la campana



Rotura de elementos de conexión



Rotura de la campana

4 FALLO COMPONENTES INTERNOS

PERCEPCIÓN DEL CONDUCTOR

- Ruido
- Vibraciones del volante
- Vibraciones en el suelo y/o salpicadero

FALLO PRODUCTO

- Degradación de componentes internos de las juntas - campana y/o trizeta/tulipa.
 - Campana: Pista, jaula, bolas, circlip, elementos de conexión
 - Trizeta/Tulipa: trípode, muelle, circlip, rodillos

CAUSAS

- Transmisión de pares muy elevados y/o muy frecuentes
- Choques o sacudidas procedentes del exterior

IMPACTO PRODUCTO

- Impacto de los componentes internos en el funcionamiento de la junta.
 - Pérdida de material interno
 - Degradación interna del fuelle o campana, trizeta/tulipa
 - Pérdida del funcionamiento de la junta
 - Fricción interna

RECOMENDACIONES

- Sustitución obligatoria de la CVJ completa



Rotura elementos de conexión interna a la junta



Rotura de la jaula



Rotura de la jaula



Daños en las bolas

Este documento es de la exclusiva propiedad de NTN-SNR ROULEMENTS. Cualquier reproducción total o parcial del mismo sin el previo consentimiento de NTN-SNR ROULEMENTS está estrictamente prohibida, pudiéndose iniciar acciones legales contra cualquier persona que incumpla los términos de este párrafo.

NTN-SNR ROULEMENTS no podrá ser considerado responsable de ningún error u omisión que pudiera haberse producido en este documento a pesar del cuidado puesto al redactarlo. Debido a nuestra política de investigación y desarrollo continuos, nos reservamos el derecho a introducir cambios sin previo aviso en todos o en parte de los productos y especificaciones mencionados en este documento.

© NTN-SNR ROULEMENTS, international copyright 2022.

NTN-SNR ROULEMENTS - 1 rue des Usines - 74000 Annecy
RCS ANNECY B 325 821 072 - Code APE 2815Z - Code NACE 28.15

www.ntn-snr.com

