



Achsmanschette

Mögliche Schadensursachen

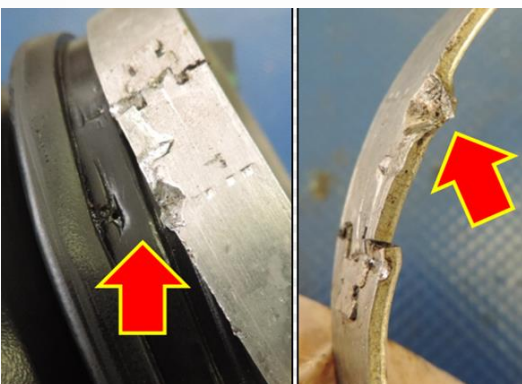
Schadensbild

- Fettaustritt
- Fettsammlung unter der Klemme



- 1- Fehlerhaftes Spannen des Manschettenbinders
- 2- Schlechte Anlege- oder Manschettenposition

3- Gerissene/beschädigte Achsmanschette



- 4- Beschädigungen aufgrund äußerer Einwirkungen (Schläge) am Manschettenbinder?

- Deformierte Manschetten



Ursachen:

- 1- schlechte Handhabung (Überbiegen der Gelenke)
- 2- äußere Schäden / Einwirkungen
- 3- starker Druck auf die Achsmanschette



- Einschnitte



Ursachen:

- 1- Außeneinwirkung / Stoß
- 2- Schaden durch Einsetzen der Welle
- 3- Anzugsmoment des Manschettenbinders zu hoch



Empfehlungen



Die Montageanweisungen des Herstellers und die vorgegebene Drehmomenteinstellung sollten immer befolgt werden. Für den Aus- und Einbau sollten immer die richtigen Werkzeuge verwendet werden. Siehe Fahrzeuganwendungen in unserem Online-Katalog: [e-shop](#)



Den Online-Katalog finden Sie auch unter diesem QR-Code.

UNBEDINGT DIE ANGABEN DER FAHRZEUGHERSTELLER BEACHTEN!

© NTN-SNR ROULEMENTS Der Inhalt dieses Dokuments unterliegt dem alleinigen Urheberrecht der Herausgeber. Jede Form der vollständigen oder teilweisen Reproduktion ohne vorherige Genehmigung ist untersagt. Das Unternehmen NTN-SNR ROULEMENTS haftet nicht für eventuelle Fehler oder Auslassungen sowie Verluste aus direkten, indirekten oder Folgeschäden irgendwelcher Art, die im Zusammenhang mit dem Gebrauch dieses Dokuments trotz gebührender Sorgfalt bei dessen Erstellung auftreten.

