

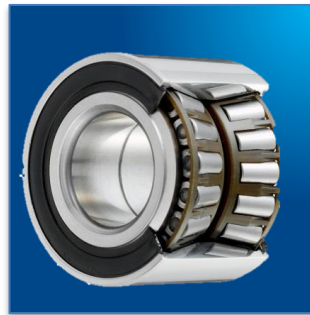
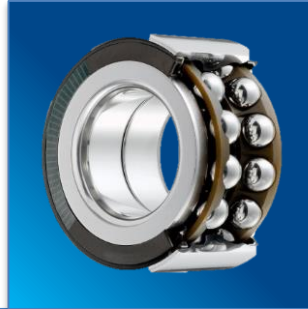


Cuscinetti Cartuccia
(GEN 1)/IT/04/2022

Cuscinetti Cartuccia (GEN 1)

Préconisations de montage / démontage à la presse

**Cuscinetto cartuccia a
due file di sfere**



**Cuscinetto cartuccia a due
file di rulli conici**

Raccomandazioni generali

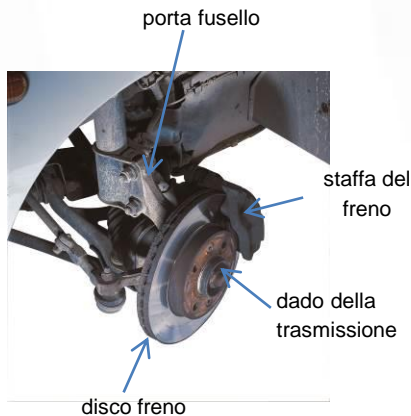
- 1) Consultare sempre il manuale tecnico del veicolo
- 2) Prima di iniziare l'installazione preparare l'attrezzatura appropriata e controllare che sia pulita e in buone condizioni
- 3) Lavorare su postazioni libere e illuminate per evitare la caduta dei pezzi
- 4) Verificare il riferimento del kit. Togliere il cuscinetto dalla scatola all'ultimo momento
- 5) È imperativo controllare lo stato dei componenti inerenti il cuscinetto: mozzo, porta fusello, attacco della trasmissione (assenza di fessure o rigature profonde), sostituire i componenti danneggiati
- 6) Mai smontare o separare gli elementi di un cuscinetto
- 7) In caso di rumorosità durante l'installazione, il cuscinetto deve essere sostituito
- 8) Non allentare o serrare il dado della trasmissione ruote al suolo
- 9) Non appoggiare il veicolo al suolo con la trasmissione allentata o smontata
- 10) Un cuscinetto deve sempre essere manipolato con cautela per non deteriorarlo
- 11) Lo sforzo deve sempre essere esercitato sull'anello che viene inserito. Lo sforzo durante il montaggio non deve mai essere trasmesso tramite i corpi volventi (sfere, rulli...) mai spingere i due anelli simultaneamente
- 12) Per garantire il corretto funzionamento del codificatore ASB®, non segnare la guarnizione presente sul cuscinetto e non avvicinare il cuscinetto a un campo magnetico
- 13) Rispettare le coppie di serraggio indicate dal costruttore

Attrezzatura necessaria

- Pressa con una capacità di almeno 6 tonnellate
- Estrattore piatto
- Tubi con diametro appropriato (da adattare in funzione del diametro degli anelli interno e/o esterno)

Smontaggio

1. Togliere in successione
 - la staffa del freno,
 - il disco freno,
 - il dado della trasmissione,
 - il porta fusello



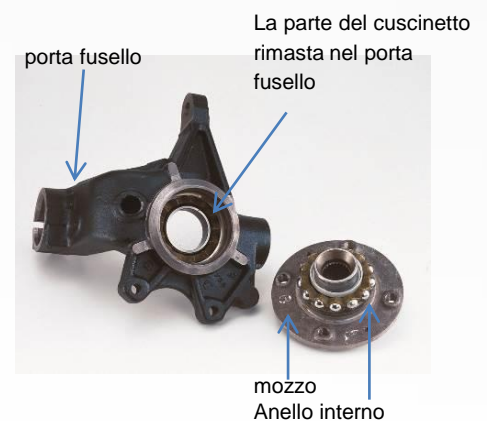
2. Posizionare il porta fusello sotto la pressa in appoggio su un tubo di diametro appropriato o su dei distanziali. Con un tubo di diametro appropriato spingere sul mozzo per estrarlo dal porta fusello.



Il tubo per l'estrazione del mozzo deve essere più piccolo del diametro dell'alesaggio dell'anello interno.

Il tubo d'appoggio permette l'estrazione del mozzo

3. Il cuscinetto si divide in due parti : uno degli anelli interni rimane sul mozzo, l'altra parte del cuscinetto rimane nel mozzo.



4. Se l'anello delle sfere rimane nel mozzo toglierlo con l'estrattore piatto appoggiando i morsi di serraggio nella gola dell'anello interno del cuscinetto. Se l'anello interno è senza gola, appoggiare i morsi di serraggio tra le facce dell'anello e quelle del mozzo.



5. Posizionare l'estrattore piatto sotto la pressa in appoggio su un tubo o su dei distanziali. Spingere con il tubo di diametro appropriato utilizzato precedentemente (ved. N° 2) per togliere l'anello interno.



Il tubo per l'estrazione dell'anello interno dal mozzo, deve essere più piccolo del diametro dell'alesaggio dell'anello interno

Il tubo d'appoggio permette l'estrazione del mozzo

6. Se c'è un anello d'arresto (seeger) toglierlo con l'aiuto di una pinza.



7. Riposizionare l'anello interno e l'anello delle sfere nell'anello esterno rimasto nel porta fusello. Posizionare il porta fusello in appoggio su un tubo o su dei distanziali e con l'aiuto di un tubo di diametro appropriato* spingere sull'anello interno del cuscinetto.

*il diametro del tubo deve corrispondere alla superficie di « spinta » sull'anello interno



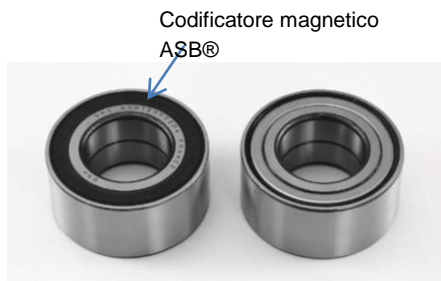
Tubo per l'estrazione in appoggio sull'anello interno

Tubo d'appoggio per l'estrazione del cuscinetto

Montaggio

8. Il kit SNR offre tutti i componenti necessari al montaggio. È importante sostituire tutti i componenti presenti nel kit. In effetti, i componenti sono piccoli elementi ma partecipano al buon funzionamento del cuscinetto stesso.

9. Prima di iniziare l'installazione del cuscinetto nuovo, controllare il buon stato del mozzo e del porta fusello, e controllare che la sede del cuscinetto sia pulita. Per i cuscinetti ASB®, togliere la protezione prima del montaggio. Non urtare il codificatore magnetico. Non avvicinarlo ad una superficie sporca e/o magnetica.

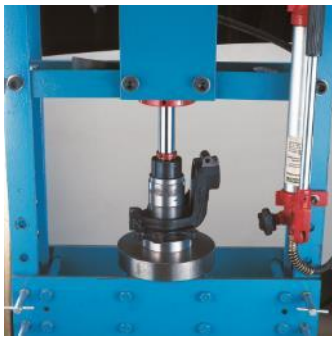


Per identificare la faccia con il codificatore magnetico ASB®, utilizzare la scheda test NTN Europe

 **Attenzione al senso di montaggio del cuscinetto ASB®**



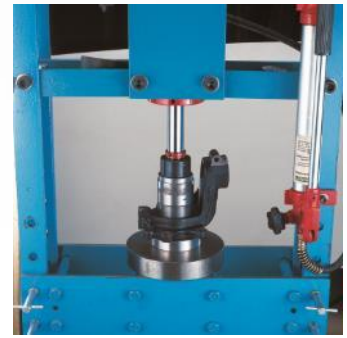
10. Posizionare il porta fusello sulla faccia opposta al senso di montaggio. Posizionare il cuscinetto all'ingresso dell'alloggiamento con il codificatore magnetico sul lato interno del veicolo. Con la pressa e con l'aiuto di un tubo di diametro appropriato** spingere sull'anello esterno del cuscinetto. Non appoggiarsi sul codificatore magnetico per non danneggiarlo.



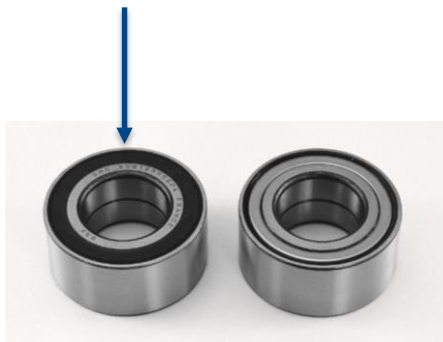
11. Se c'è un anello d'arresto (seeger) installarlo con cautela :
- non danneggiare il codificatore magnetico con la pinza
- posizionare l'apertura dell'anello d'arresto per lasciare passare il sensore



12. Posizionare il mozzo sotto la pressa. Posizionare il porta fusello con il cuscinetto sul mozzo. Con un tubo di diametro appropriato** spingere sull'anello interno del cuscinetto fino all'inserimento totale. Per i cuscinetti ASB®, non appoggiarsi sul codificatore magnetico. Esercitare una spinta più forte a fine installazione. (sono necessarie 4 tonnellate)



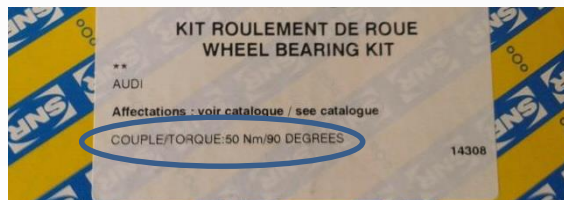
**il diametro del tubo deve corrispondere alla superficie di « spinta » sull'anello esterno.



13. Installare il gruppo così costituito sul veicolo. Durante il montaggio della trasmissione nel mozzo prestare attenzione ad eventuali urti: l'asse dell'attacco della trasmissione potrebbe danneggiare il codificatore magnetico. Prima di inserire la trasmissione, pulire il codificatore magnetico. Reinstallare il disco e la staffa del freno. Con una chiave dinamometrica, serrare il dado nuovo della trasmissione alla coppia di serraggio raccomandata dal costruttore. Per serrarlo bloccare in rotazione il mozzo: o frenando o rimontando la ruota e appoggiando il veicolo al suolo senza muoverlo.



Onde facilitare l'installazione dei kit e dei cuscinetti ruote, SNR indica sulle etichette dei propri prodotti la coppia di serraggio da rispettare.



14. Per i cuscinetti con tecnologia ASB®, pulire e reinstallare il sensore.



Raccomandazioni

Rispettare le raccomandazioni di montaggio dei costruttori e le coppie di serraggio indicate. Consultare le applicazioni veicoli sul nostro catalogo on-line: [e-shop](#)
Consultare il video di montaggio relativo al montaggio dei cuscinetti cartuccia (GEN1) sul canale Youtube SNR : <https://youtu.be/oSNyXT4rKQg>



Leggete il QR Code per accedere al nostro catalogo on-line.

RISPETTATE LE RACCOMANDAZIONI DEI COSTRUTTORI!

©NTN-SNR ROULEMENTS

Il contenuto di questo documento è proprietà esclusiva di NTN-SNR Roulements e non può essere riprodotto, parzialmente o interamente, senza il suo accordo scritto. Nonostante la cura con la quale è stato realizzato, NTN-SNR Roulements non si assume nessuna responsabilità su eventuali errori o omissioni che potrebbe contenere questo documento ne per i danni legati direttamente o indirettamente al suo utilizzo.

