



# KB659.34

KB659.34/EN - 06/2022

## Doporučení pro odstranění/instalaci

<p><b>CITROËN</b> : Jumper (I, II, III), Relay (II, III)  <b>FIAT</b> : Ducato (I 234-244-245-247, II 250-251)  <b>PEUGEOT</b> : Boxer (I, II)</p>	<p><b>OE Reference</b>          [5031-75, 5035-47, 5038-E3, 6923-G2,          6939-C1, 6949-49], [11586121,          1319277080, 1320987080, 1345897080,          1355179080, 15503911, 5896546]</p>
--	--

### SNR sada KB659.34



VPŘEDU VLEVO

### SNR sada KB659.35



VPŘEDU VPRAVO

## BĚŽNÉ PROBLÉMY: PŘEDČASNÉ PORUCHY LOŽISKA

### Pravděpodobný důvod :

#### Nesprávná instalace soupravy

Porucha je obvykle způsobena průnikem kontaminantů, jako je voda a bláto. Je důležité vyměnit všechny díly dodané v sadě ve správné orientaci. Nejběžnější porucha je obvykle způsobena dvěma ložisky a dvěma těsněními, která jsou nainstalována v opačném směru (viz postup instalace).

### DOPORUČENÍ

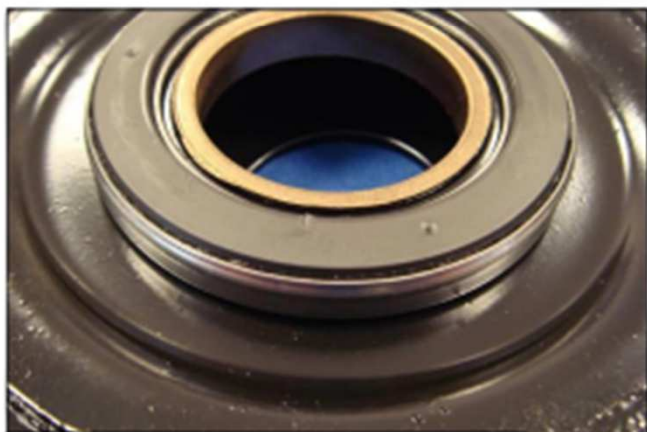
Nainstalujte ložisko ve správné orientaci: černá plocha ložiska musí přiléhat k filtrační jednotce. Nainstalujte těsnění ve správné orientaci: okraj těsnění musí přiléhat k filtrační jednotce. Dbejte na to, abyste během instalace nedeformovali nebo nepoškodili těsnění, dvě sestavy nadměrně nemažte.



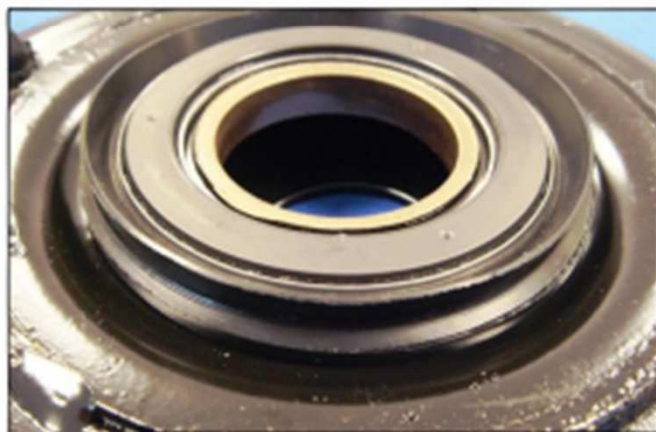
# NÁVOD K INSTALACI SADY



**Nainstalujte ložisko ve správné orientaci: kovová strana by neměla být viditelná**



Správná instalace ložiska



Instalace těsnění na podpěru

**Nainstalujte těsnění ve správné orientaci: okraj těsnění směřuje k filtrační jednotce**

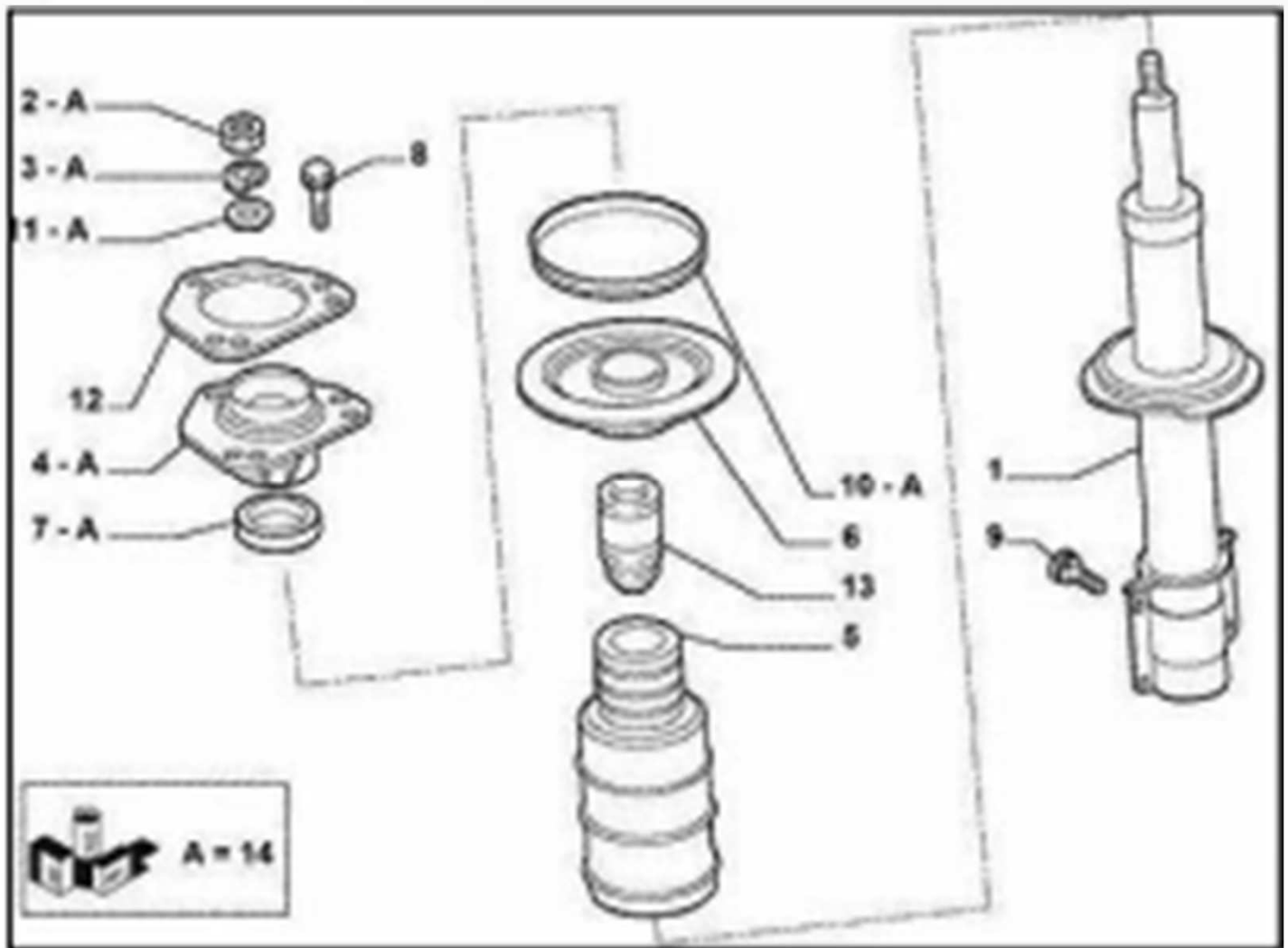


Nasazení filtrační jednotky do držáku



Pohled na konečnou montáž





## Díly orientačně

### Doporučení

Postupujte podle instalačních postupů výrobce a použijte utahovací momenty specifikované výrobcem.

Prohlédněte si aplikace vozidel v našem online katalogu : [eshop](#)



Naskenujte tento QR kód a vstupte do našeho online katalogu.

**DODRŽOVÁVEJTE DOPORUČENÍ VÝROBCE VOZIDLA.**

!

©NTN – SNR Pravidla Obsah tohoto dokumentu je autorským právem vydavatele a jakákoli reprodukce, i částečná, je bez povolení zakázána. Navzdory péči věnované přípravě tohoto dokumentu se NTN-SNR Roulements zřídka jakékoli odpovědnosti za chyby nebo opomenutí, které mohou proklouznout, a za ztráty nebo přímé nebo nepřímé škody vyplývající z jeho používání.

