



# CUFFIE

## Principali cause di deterioramento

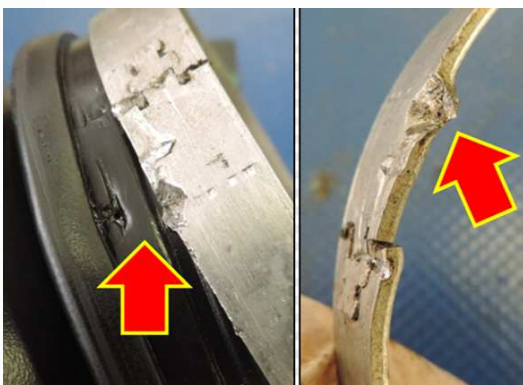
### Constatazioni

- Fuori uscita di grasso
- Presenza di grasso sotto i collari



- 1- Serraggio del collare non conforme
- 2- Errato posizionamento della cuffia o del collare

### 3- Tagli/strappi della cuffia



- 4- Urti sull'elemento di bloccaggio Collare in acciaio o anello in alluminio.

## - Cuffia piegata verso l'interno



Cause:

- 1- Manipolazione scorretta
- 2- Aggressione esterna
- 3- Forte pressione sulla cuffia



## - Tagli



Cause:

- 1- Urto esterno
- 2- Aggressione
- 3- Serraggio collare eccessivo



## Raccomandazioni

Rispettare le raccomandazioni di montaggio dei costruttori e le coppie di serraggio indicate.

Consultare le applicazioni veicoli nel catalogo on-line : [e-shop](#)



Leggere il QR Code per accedere al catalogo on-line.

**RISPETTARE LE RACCOMANDAZIONI DEI COSTRUTTORI !**

©NTN-SNR ROULEMENTS

Il contenuto di questo documento è proprietà esclusiva di NTN-SNR Roulements e non può essere riprodotto, parzialmente o interamente, senza il suo accordo scritto. Nonostante la cura con la quale è stato realizzato, NTN-SNR Roulements non si assume nessuna responsabilità su eventuali errori o omissioni che potrebbe contenere questo documento né per i danni legati direttamente o indirettamente al suo utilizzo.

