



Brand of NTN Group

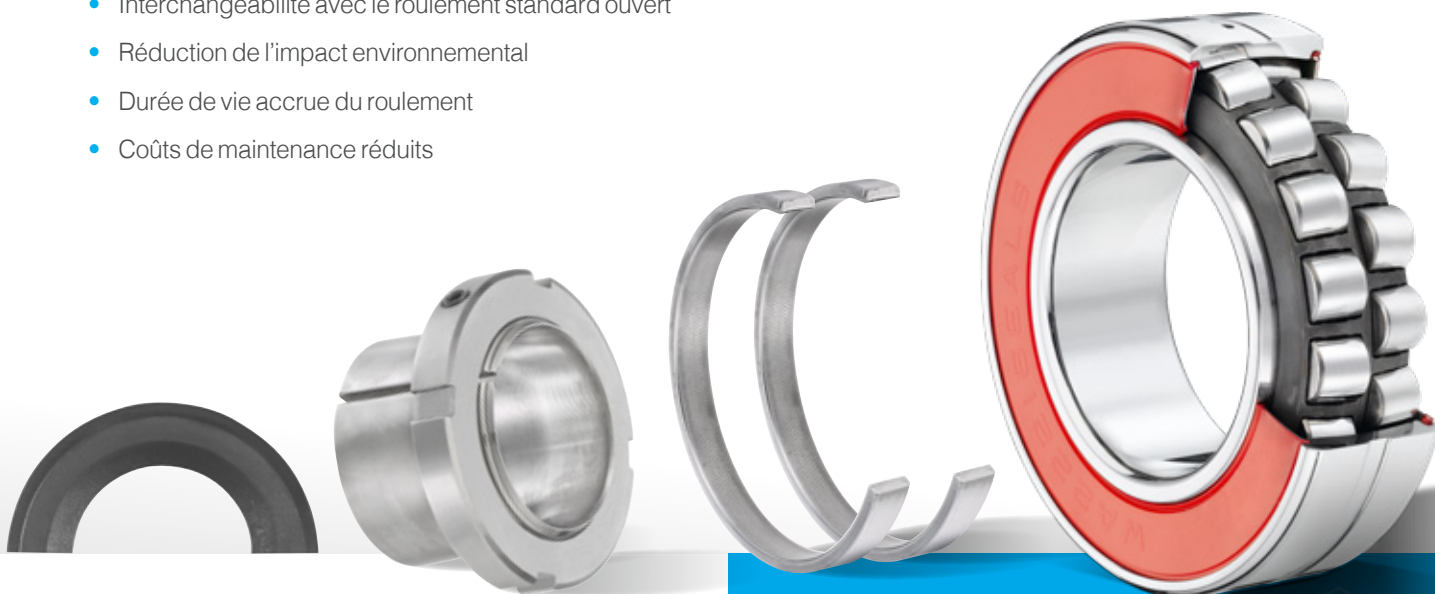


KITS ROULEMENTS ÉTANCHES POUR CONVOYEURS

CARRIÈRES, MINES & CIMENTERIES

Caractéristiques Spécifiques :

- Interchangeabilité avec le roulement standard ouvert
- Réduction de l'impact environnemental
- Durée de vie accrue du roulement
- Coûts de maintenance réduits



**CRÉÉS POUR AUGMENTER LA
PRODUCTIVITÉ, LA PERFORMANCE
ET LA FIABILITÉ DANS LES
ENVIRONNEMENTS AGRESSIFS**

**OPTEZ POUR
LE TOUT EN 1**



Bénéfices des kits

- Kit complet pour maintenance partielle sans changement de palier
- Simplicité de commande et de stockage (1 seule référence à gérer au lieu de 4)
- Coût d'achat en kit plus avantageux que les composants à l'unité

* Montage sur palier fonte standard (type SNC SNR)



KITS ROULEMENTS ÉTANCHES POUR CONVOYEURS



Manchon de serrage
spécifique étanche



Bagues d'arrêt
Largeur réduite, requise
pour palier fixe

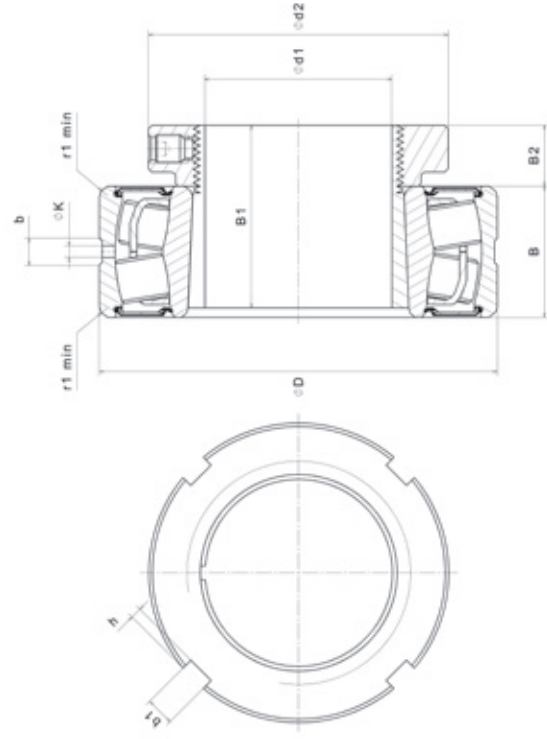
Accessoire
pour palier **OFFERT**



Joints DS double lèvre
Changement requis à
chaque opération de
maintenance

ULTAGE™

Roulement SRB
étanche(version K)



Diamètres d'arbre :

de 35 à 90 mm

**24 références de
KIT disponibles :**

13 en jeu normal
13 en jeu C3

Sur demande, possibilité
d'étendre les kits sur d'autres
configurations

Désignation	Dimensions d'encroisement			Limite de charge de fatigue	Capacités de charge		Facteurs de calcul				Vitesse limite	Poids du kit	Nombre de trous de lubrification	Dimensions						Côtes de montage		
	d_1	D	B		C	C ₀	e	Y ₁	Y ₂	Y ₃				b	K	r ₁	d ₂	B ₁	B ₂	b ₁	h	D _a max.
Alésage conique	mm			kN	kN					tr/min	kg		mm						mm			
KIT10X22208EAKW33EE	35	80	28	116	105	0,27	2,47	3,68	2,41	2300	1	3	5,4	2,5	1,1	58	46	13	6	2,5	73,9	1
KIT10X22209EAKW33EE	40	85	28	121	113	0,26	2,64	3,93	2,58	2100	1	3	5,8	2,5	1,1	65	39	13	6	2,5	78,7	1
KIT10X22210EAKW33EE	45	90	28	130	124	0,24	2,84	4,23	2,78	1900	1,1	3	5,8	2,5	1,1	70	42	14	6	2,5	83	1
KIT10X22211EAKW33EE	50	100	31	155	148	0,23	2,95	4,4	2,89	1700	1,4	3	6,4	3	1,5	75	45	14	7	3	93,9	1,5
KIT10X22212EAKW33EE	55	110	34	187	181	0,24	2,84	4,23	2,78	1600	1,8	3	6,9	3	1,5	80	47	14	7	3	102,5	1,5
KIT10X22213EAKW33EE	60	120	38	226	224	0,24	2,79	4,15	2,73	1500	2,5	3	7,8	3,5	1,5	85	65	15	7	3	116,5	1,5
KIT10X22215EAKW33EE	65	130	38	244	249	0,22	3,14	4,67	3,07	1300	2,9	3	7,4	3,5	1,5	98	55	16	8	3,5	121,6	1,5
KIT10X22216EAKW33EE	70	140	40	278	287	0,22	3,14	4,67	3,07	1200	3,5	3	7,9	3,5	2	105	59	18	8	3,5	131,5	2
KIT10X22217EAKW33EE	75	150	44	324	330	0,22	3,07	4,57	3	1100	4,2	3	7,44	3,5	2	110	63	19	8	3,5	140,8	2
KIT10X22218EAKW33EE	80	160	48	384	398	0,23	2,9	4,31	2,83	1000	5,3	3	10,2	4,5	2	120	73	19	10	4	149	2
KIT10X22219EAKW33EE	85	170	51	416	417	0,23	2,95	4,4	2,89	1000	6,3	3	9,5	4,5	2,1	125	90	20	10	4	158	2
KIT10X22220EAKW33EE	90	180	55	472	495	0,24	2,84	4,23	2,78	1000	7,5	3	11	5	2,1	130	97	21	10	4	168	2

Le présent document est la propriété exclusive de NTN Europe. Toute reproduction totale ou partielle sans autorisation préalable de NTN Europe est formellement interdite. En cas de violation du présent paragraphe, vous vous exposez à des poursuites judiciaires. Les erreurs ou omissions qui auraient pu se glisser dans ce document malgré le soin apporté à sa réalisation n'engagent pas la responsabilité de NTN Europe. En raison de notre politique de recherche et développement continue, nous nous réservons le droit de modifier sans préavis, tout ou partie des produits et spécifications mentionnés dans ce document.
© NTN Europe, copyright International 2024.

NTN Europe - 1 rue des Usines - 74000 Annecy
RCS ANNECY B 325 821 072 - Code APE 2815Z - Code NACE 28.15
www.ntn-europe.com



Brands of
NTN Group

