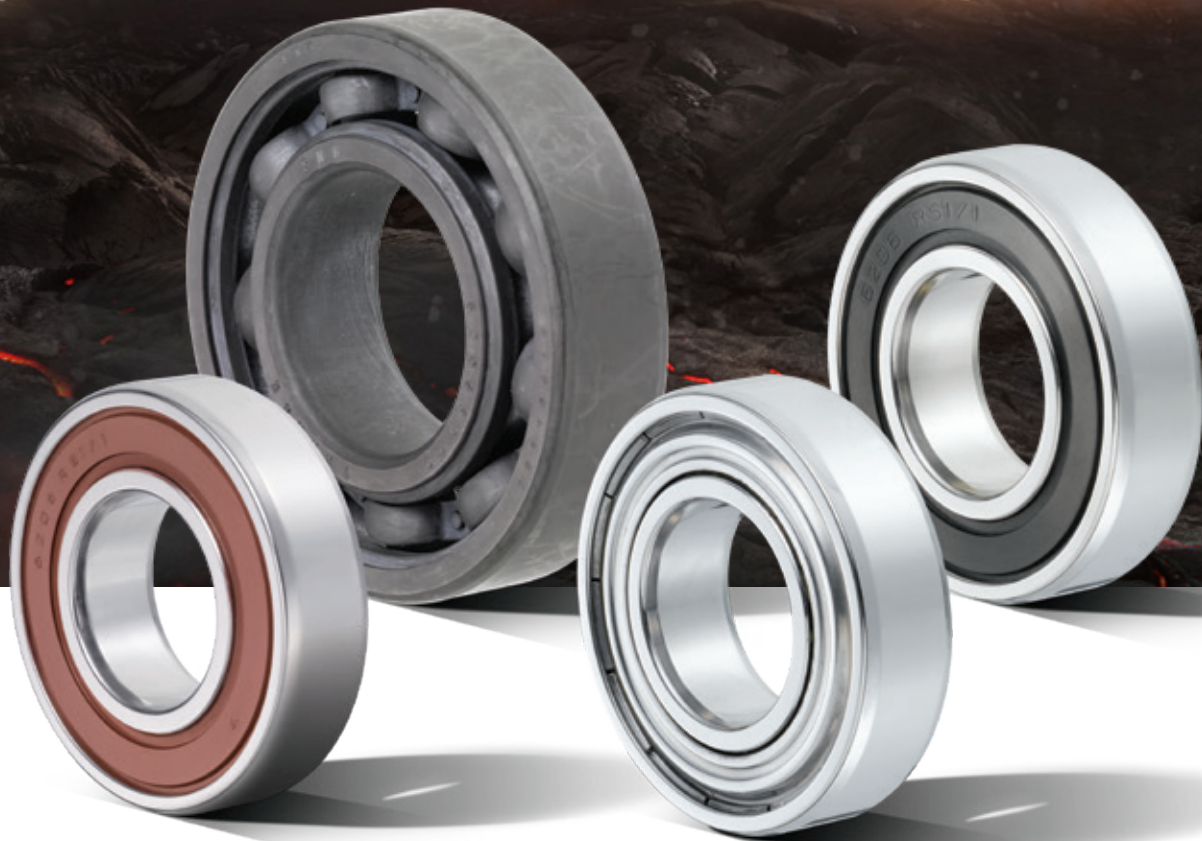




Brand of **NTN Group**

TOPLINE

Les roulements rigides à billes développés pour les applications extrêmes



TOPLINE

L'INNOVATION AU SERVICE DE VOTRE PRODUCTION

Le mouvement. En perpétuelle évolution, il s'analyse, s'approprie, s'oriente et se maîtrise pour en tirer le meilleur. Plus qu'une simple notion, c'est l'essence même de notre engagement : concevoir et innover pour répondre parfaitement aux contraintes d'aujourd'hui et de demain.

Avec vous, nous sommes des milliers à travers le monde à penser et développer au quotidien des solutions qui améliorent votre production. Parmi les leaders mondiaux, nos marques **NTN**, **BCA**, **BOWER** et **SNR**, présentes dans le monde entier, vous apportent les réponses les plus adaptées pour construire, ensemble, une société plus respectueuse de son environnement. Echanger, anticiper, s'adapter pour vous permettre, comme nous, d'écrire l'histoire du marché de l'industrie, de l'automobile et de l'aéronautique.

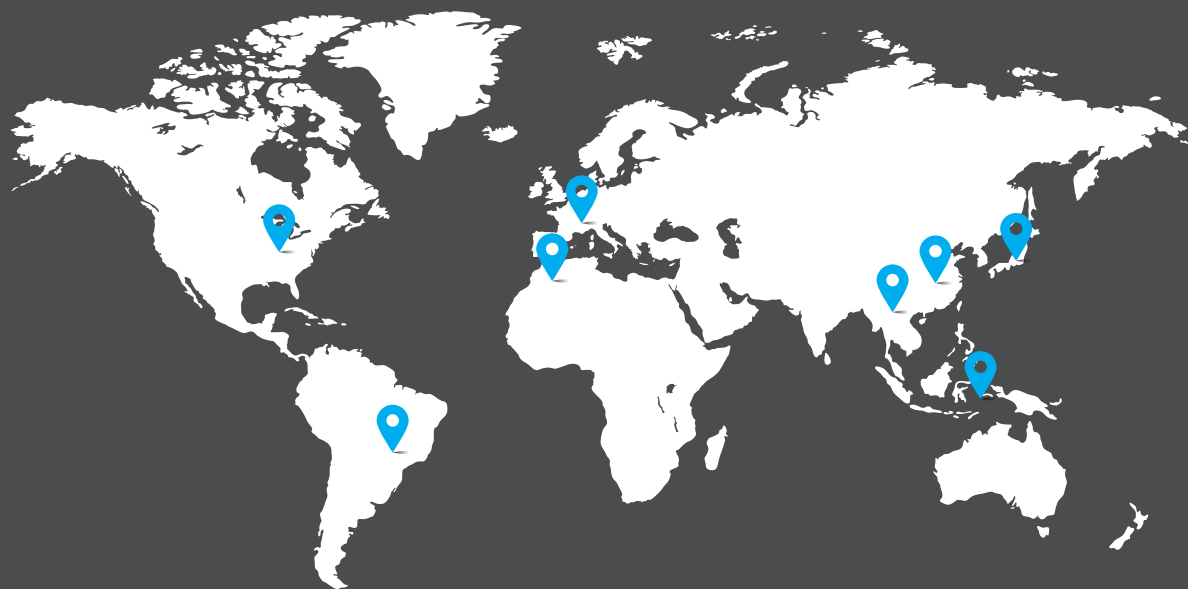
5,5 MILLIARDS €*

de chiffre d'affaires

23 000*

employés

La proximité d'un partenaire international



118

représentations
commerciales

73

sites
de production

15

centres
de R&D

TOPLINE

Les engagements

Disponibilité

Parce que pour nous le service est au centre de la relation client, nos roulements TOPLINE, bien que très techniques, bénéficient de délais de livraison réduits.

Fiabilité

Parce que la confiance que vous placez en nos produits est essentielle, nos composants et graisses sont homologués en conditions réelles de fonctionnement dans notre centre d'essai européen basé à Annecy (France).

Expertise technique

Parce que nous souhaitons vous accompagner au quotidien, nos équipes d'experts sont à vos côtés pour vous préconiser les produits TOPLINE les plus adaptés et vous garantir ainsi la meilleure performance.

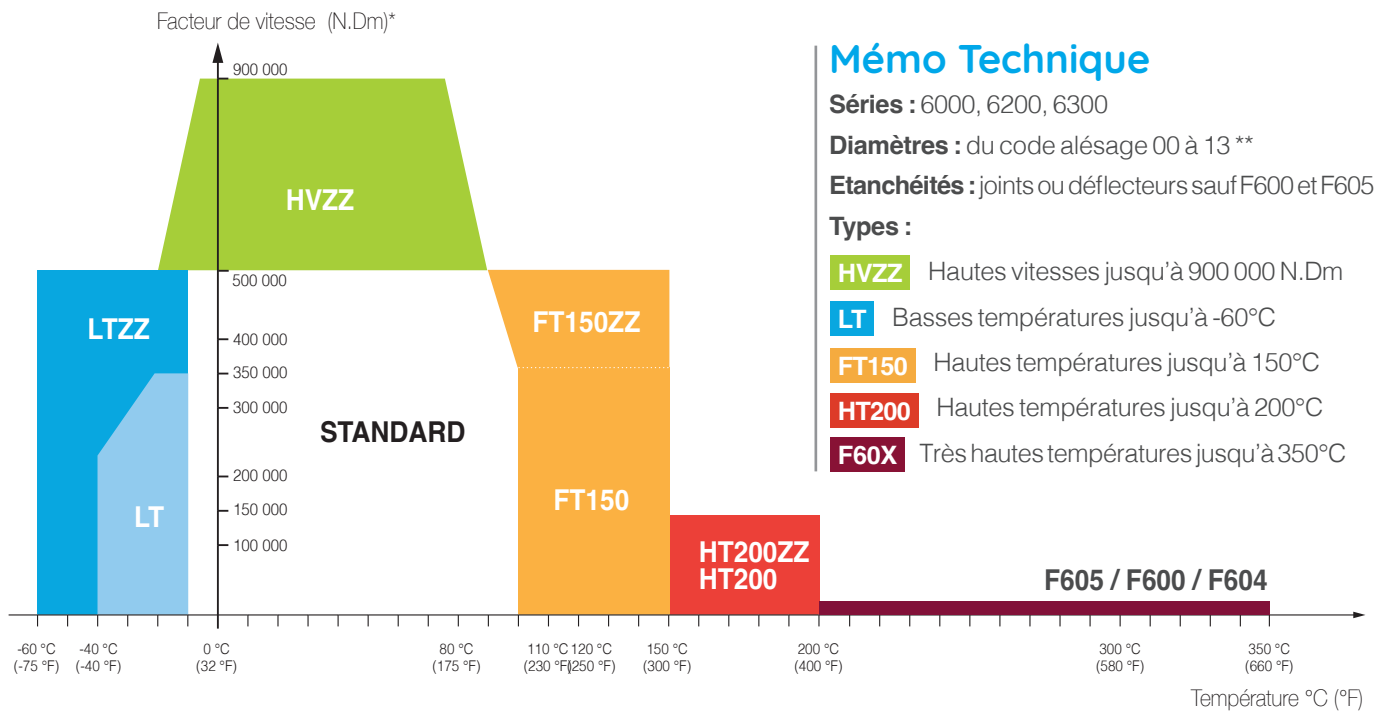
Demandez conseil à votre commercial référent.

SOMMAIRE

TOPLINE : L'OFFRE	4
Caractéristiques techniques	6
Lire nos tableaux de données	7
TOPLINE : LES GAMMES	8
Hautes vitesses	8
Basses températures jusqu'à -60°C	9
Hautes températures jusqu'à +150°C	10
Hautes températures jusqu'à +200°C	12
Très hautes températures jusqu'à +350°C	13
Nos gammes techniques complémentaires	14

TOPLINE : L'OFFRE

Notre offre TOPLINE répond aux besoins de vos applications fonctionnant en conditions extrêmes de vitesse ou de température.



Mémo Technique

Séries : 6000, 6200, 6300

Diamètres : du code alésage 00 à 13 **

Etanchéités : joints ou déflecteurs sauf F600 et F605

Types :

HVZZ Hautes vitesses jusqu'à 900 000 N.Dm

LT Basses températures jusqu'à -60°C

FT150 Hautes températures jusqu'à 150°C

HT200 Hautes températures jusqu'à 200°C

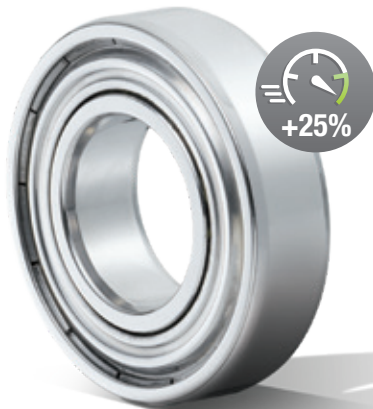
F60X Très hautes températures jusqu'à 350°C

* N.Dm est un facteur de vitesse où N est la vitesse de rotation en tr/min et Dm est le diamètre moyen du roulement $(d+D)/2$

** Variable selon les types et les séries

Exemple : roulement 6206, $d = 30 \text{ mm} / D = 62 \text{ mm}$

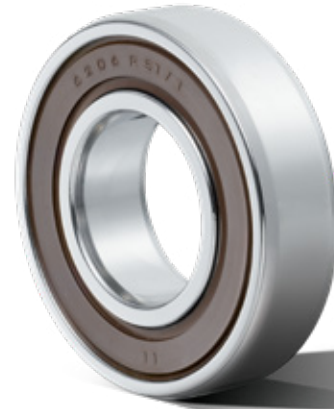
$N.Dm = 46 \text{ mm} \times 10\,000 \text{ tr/min} = 460\,000 \text{ N.Dm}$



HAUTES VITESSES • HVZZ

Parfaitement appropriés aux conditions d'utilisation à haute vitesse, ces roulements à faible couple réduisent efficacement la consommation électrique.

MACHINES À BOIS, MOTEURS ÉLECTRIQUES, TRAINS À FIL.



BASSES TEMPÉRATURES • LT

De part sa graisse adaptée, cette famille de produits est idéale pour un usage à basse température.

CHAMBRES FROIDES, TRANSPORT PAR CÂBLE.



HAUTES TEMPÉRATURES JUSQU'À +150°C • FT150

Pour toujours plus de performance et de confort, nous avons divisé l'intensité sonore de nos roulements par quatre. Un réel avantage pour vos applications !

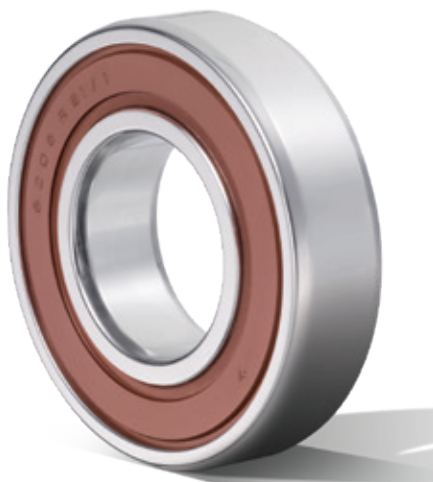
VENTILATEURS INDUSTRIELS, MOTEURS ÉLECTRIQUES, CONVOYEURS.



HAUTES TEMPÉRATURES JUSQU'À +200°C • HT200

Cette famille de produits peut résister à des températures allant jusqu'à +200°C.

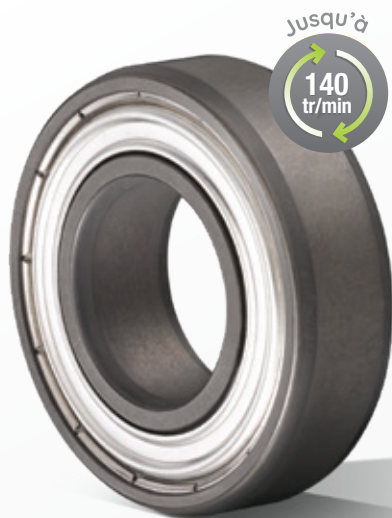
MACHINES D'EMBALLAGE, SÉCHOIRS, FOURS ALIMENTAIRES.



TRÈS HAUTES TEMPÉRATURES JUSQU'À +350°C • F60x

Pour élargir les possibilités d'utilisation de ces roulements, nous avons augmenté la vitesse de rotation pour atteindre jusqu'à 140 tr/min.

WAGONNETS DE FOUR, FABRICATION DE MATÉRIAUX DE CONSTRUCTION, SIDÉRURGIE.



Caractéristiques techniques

Nous utilisons les meilleures technologies disponibles pour que chaque produit réponde parfaitement à vos besoins.

Produits	Cage	Jeu interne	Graisse	Étanchéité	Autre	Conditions d'utilisation
HVZZ	Polyamide 6.6 renforcée fibres de verre	C3	Qualité supérieure. Épaississant Lithium + huile de base synthétique	Défecteurs acier	Précision P6, P5. Billes haute précision (<=classe 10)	-20°C à +120°C
LT LTZZ	Acier	C3	Adaptée aux basses températures. Épaississant lithium + huile de base synthétique	Joints nitrile (NBR) ou défauteurs acier	-	LT : -40°C à +100°C LTZZ : -60°C à +120°C
FT150 FT150ZZ	Acier	C3	Adaptée aux températures élevées. Épaississant polyuréée + base huile synthétique	Joints fluorés (FKM) ou défauteurs acier	-	-30°C à +150°C
HT200 HT200ZZ	Acier	C4	Adaptée aux températures élevées. Lubrifiant solide PTFE et huile PFPE	Joints fluorés (FKM) ou défauteurs acier	Traitement thermique spécifique	-40°C à +200°C
F605	Acier	Multiple de C5*	**	-	Référence gravée dans la masse	Plage de températures entre +200°C et +350°C (en continu ou par cycle)
F600	Acier	Multiple de C5*		-	Traitement de surface spécifique (phosphatation + dépôt MoS2)***	
F604	Acier	Multiple de C5*	Adaptée aux très hautes températures. Huile de base au polyalkylène glycol + additif solide	Défecteurs acier	Référence gravée dans la masse	

Pour plus d'informations concernant les conditions d'utilisation, veuillez nous consulter.



* Jeu interne fortement augmenté afin de compenser les effets de dilatation du matériau.

** Dans le cas du F600 et du F605, si une lubrification supplémentaire est nécessaire, une quantité appropriée de graisse peut être introduite dans le roulement. Contactez NTN-SNR pour plus d'information.

*** Traitement de surface pour une meilleure résistance à l'oxydation et une amélioration de la lubrification. Attention : les produits F600 et F604 doivent être utilisés avec prudence dans un environnement humide car le MoS2 peut réagir avec l'eau et produire de l'acide sulfurique.

Lire nos tableaux de données

CLASSEMENT PAR SÉRIE CROISSANTE

Entrez dans le tableau par série et code d'alésage croissants.

Exemple : Série 6000 du code 00 à 10 puis série 6200 du code 00 à 10 et ainsi de suite

HT200 & HT200ZZ Température jusqu'à +200 °C

Référence	Dimensions (mm)			Charge de base (kN)		Vitesse (tr/min)		Épaulements et congés (mm)				Poids	
	d	D	B	Cr	Cor	Référence thermique	Vitesse limite	ra max (mm)	Da max (mm)	da min (mm)	da max (mm)	kg	lbs
6004HT200	20	42	12	9,2	5,00	-	10 000	0,6	38,0	24,0	27,5	0,07	0,15
6008HT200	40	68	15	16,4	11,50	-	5 900	1,0	63,0	45,0	48,9	0,19	0,42
6204HT200	20	47	14	12,6	6,60	-	11 000	1,0	42,0	25,0	25,9	0,11	0,24
6205HT200	25	52	15	13,8	7,90	-	9 000	1,0	47,0	30,0	31,8	0,13	0,28
6206HT200	30	62	16	19,2	11,30	-	7 600	1,0	57,0	35,0	37,9	0,20	0,44
6207HT200	35	72	17	25,3	15,30	-	6 500	1,0	65,5	41,5	44,0	0,29	0,63
6208HT200	40	80	18	28,7	17,90	-	5 700	1,0	73,5	46,5	50,3	0,36	0,80
6209HT200	45	85	19	32,2	20,40	-	5 300	1,0	78,5	51,5	54,5	0,40	0,89
6210HT200	50	90	20	34,5	23,20	-	4 800	1,0	83,5	56,5	59,6	0,45	1,00
6304HT200	20	52	15	15,8	7,90	-	9 500	1,0	45,5	28,5	30,0	0,15	0,32

DÉSIGNATION ARTICLE

Chacune de nos gammes TOPLINE possède son code identifiant que l'on retrouve à la fin de nos références pour une identification rapide et simple.

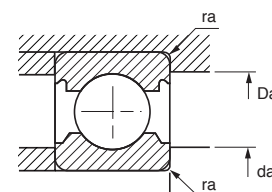
Exemple :

6008HT200 => version 6008 Haute Température jusqu'à +200°C

DONNÉES TECHNIQUES PRINCIPALES

Les principales caractéristiques techniques des produits sont ensuite présentées :

- Dimensions produit
- Capacités de charges
- Vitesses
- Épaulements
- Poids



TOPLINE

Pour des informations plus détaillées par article,
Consultez notre e-shop

TOPLINE : LES GAMMES



HVZZ • HAUTES VITESSES

Jusqu'à 900 000 N.Dm

Pour les machines à bois, les moteurs électriques, les trains à fil...

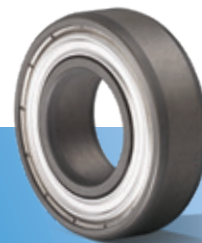


Référence	Dimensions (mm)			Charge de base (kN)		Vitesse (tr/min)		Épaulements et congés (mm)				Poids	
	d	D	B	Cr	Cor	Référence thermique	Vitesse limite	ra max (mm)	Da max (mm)	da min (mm)	da max (mm)	kg	lbs
6000HVZZ	10	26	8	4,5	2,0	28 000	51 000	0,3	24,0	12,0	14,7	0,02	0,04
6001HVZZ	12	28	8	5,0	2,4	24 000	46 000	0,3	26,0	14,0	17,2	0,02	0,05
6002HVZZ	15	32	9	5,4	2,9	22 000	39 000	0,3	30,0	17,0	20,5	0,03	0,07
6003HVZZ	17	35	10	5,8	3,3	20 000	35 000	0,3	33,0	19,0	22,8	0,04	0,09
6004HVZZ	20	42	12	9,2	5,0	18 000	29 000	0,6	38,0	24,0	27,5	0,07	0,15
6005HVZZ	25	47	12	9,8	5,8	15 000	26 000	0,6	43,0	29,0	31,6	0,08	0,17
6006HVZZ	30	55	13	13,0	8,3	13 000	21 000	1,0	50,0	35,0	38,2	0,12	0,26
6007HVZZ	35	62	14	15,7	10,3	12 000	19 000	1,0	57,0	40,0	43,5	0,15	0,34
6008HVZZ	40	68	15	16,4	11,5	11 000	17 000	1,0	63,0	45,0	48,9	0,19	0,42
6009HVZZ	45	75	16	20,5	15,1	9 700	15 000	1,0	70,0	50,0	54,2	0,24	0,54
6010HVZZ	50	80	16	21,1	16,6	8 900	14 000	1,0	75,0	55,0	59,7	0,27	0,59
6011HVZZ	55	90	18	27,5	21,3	8 300	12 000	1,0	83,5	61,5	65,7	0,39	0,85
6201HVZZ	12	32	10	6,8	3,1	22 000	38 000	0,6	28,0	16,0	18,3	0,04	0,08
6202HVZZ	15	35	11	7,7	3,8	20 000	33 000	0,6	31,0	19,0	21,1	0,05	0,10
6203HVZZ	17	40	12	9,4	4,8	18 000	30 000	0,6	36,0	21,0	24,1	0,07	0,15
6204HVZZ	20	47	14	12,6	6,6	16 000	25 000	1,0	42,0	25,0	25,9	0,11	0,24
6205HVZZ	25	52	15	13,8	7,9	14 000	22 000	1,0	47,0	30,0	31,8	0,13	0,28
6206HVZZ	30	62	16	19,2	11,3	12 000	18 000	1,0	57,0	35,0	37,9	0,20	0,44
6207HVZZ	35	72	17	25,3	15,3	10 000	16 000	1,0	65,5	41,5	44,0	0,29	0,63
6208HVZZ	40	80	18	28,7	17,9	9 300	14 000	1,0	73,5	46,5	50,3	0,36	0,80
6209HVZZ	45	85	19	32,2	20,4	8 700	13 000	1,0	78,5	51,5	54,5	0,40	0,89
6210HVZZ	50	90	20	34,5	23,2	8 200	12 000	1,0	83,5	56,5	59,6	0,45	1,00
6308HVZZ	40	90	23	40,3	24,0	9 000	13 000	1,5	82,0	48,0	51,9	0,61	1,35

LT & LTZZ • BASSES TEMPÉRATURES

Jusqu'à -60°C

Pour les chambres froides, le transport par câble...



Référence	Dimensions (mm)			Charge de base (kN)		Vitesse (tr/min)	Épaulements et congés (mm)				Poids	
	d	D	B	Cr	Cor	Vitesse limite	ra max (mm)	Da max (mm)	da min (mm)	da max (mm)	kg	lbs
6002LT	15	32	9	5,4	2,9	14000	0,3	30,0	17,0	20,5	0,03	0,07
6003LT	17	35	10	5,8	3,3	13000	0,3	33,0	19,0	22,8	0,04	0,09
6004LT	20	42	12	9,2	5,0	10000	0,6	38,0	24,0	27,5	0,07	0,15
6005LT	25	47	12	9,8	5,8	9100	0,6	43,0	29,0	31,6	0,08	0,17
6200LT	10	30	9	5,9	2,6	18000	0,6	26,0	14,0	16,0	0,03	0,07
6202LT	15	35	11	7,7	3,8	14000	0,6	31,0	19,0	21,1	0,05	0,10
6203LT	17	40	12	9,4	4,8	12000	0,6	36,0	21,0	24,1	0,07	0,15
6204LT	20	47	14	12,6	6,6	11000	1,0	42,0	25,0	25,9	0,11	0,24
6205LT	25	52	15	13,8	7,9	8700	1,0	47,0	30,0	31,8	0,13	0,28
6206LT	30	62	16	19,2	11,3	7300	1,0	57,0	35,0	37,9	0,20	0,44
6003LTZZ	17	35	10	5,8	3,3	15000	0,3	33,0	19,0	22,8	0,04	0,09
6004LTZZ	20	42	12	9,2	5,0	13000	0,6	38,0	24,0	27,5	0,07	0,15
6005LTZZ	25	47	12	9,8	5,8	11000	0,6	43,0	29,0	31,6	0,08	0,17
6006LTZZ	30	55	13	13,0	8,3	9300	1,0	50,0	35,0	38,2	0,12	0,26
6007LTZZ	35	62	14	15,7	10,3	8100	1,0	57,0	40,0	43,5	0,15	0,34
6200LTZZ	10	30	9	5,9	2,6	20000	0,6	26,0	14,0	16,0	0,03	0,07
6204LTZZ	20	47	14	12,6	6,6	12000	1,0	42,0	25,0	25,9	0,11	0,24
6205LTZZ	25	52	15	13,8	7,9	10000	1,0	47,0	30,0	31,8	0,13	0,28
6206LTZZ	30	62	16	19,2	11,3	8600	1,0	57,0	35,0	37,9	0,20	0,44
6304LTZZ	20	52	15	15,8	7,9	11000	1,0	45,5	26,5	30,0	0,14	0,30

NTN-SNR propose un complément de gamme en inserts de paliers pour les applications à basse température (suffixe T04 pour la marque SNR ou suffixe CT1 pour la marque NTN)

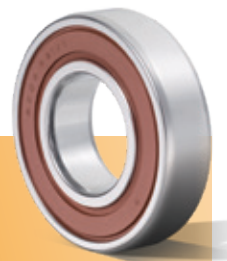
FT150 & FT150ZZ • HAUTES TEMPÉRATURES

Jusqu'à +150°C

Pour ventilateurs industriels, moteurs électriques, convoyeurs...



Référence	Dimensions (mm)			Charge de base (kN)		Vitesse (tr/min)	Épaulements et congés (mm)				Poids	
	d	D	B	Cr	Cor	Vitesse limite	ra max (mm)	Da max (mm)	da min (mm)	da max (mm)	kg	lbs
6000FT150	10	26	8	4,5	2,0	20000	0,3	24,0	12,0	14,7	0,02	0,04
6001FT150	12	28	8	5,0	2,4	17000	0,3	26,0	14,0	17,2	0,21	0,46
6002FT150	15	32	9	5,4	2,9	14000	0,3	30,0	17,0	20,5	0,03	0,07
6003FT150	17	35	10	5,8	3,3	13000	0,3	33,0	19,0	22,8	0,04	0,09
6004FT150	20	42	12	9,2	5,0	10000	0,6	38,0	24,0	27,5	0,07	0,15
6005FT150	25	47	12	9,8	5,8	9100	0,6	43,0	29,0	31,6	0,08	0,17
6006FT150	30	55	13	13,0	8,3	7500	1,0	50,0	35,0	38,2	0,12	0,26
6007FT150	35	62	14	15,7	10,3	6600	1,0	57,0	40,0	43,5	0,15	0,34
6008FT150	40	68	15	16,4	11,5	5900	1,0	63,0	45,0	48,9	0,19	0,42
6009FT150	45	75	16	20,5	15,1	5300	1,0	70,0	50,0	54,2	0,24	0,54
6010FT150	50	80	16	21,1	16,6	4800	1,0	75,0	55,0	59,7	0,27	0,59
6013FT150	65	100	18	29,6	25,2	3800	1,0	93,5	71,5	75,2	0,43	0,95
6200FT150	10	30	9	5,9	2,6	18000	0,6	26,0	14,0	16,0	0,03	0,07
6201FT150	12	32	10	6,8	3,1	16000	0,6	28,0	16,0	18,3	0,04	0,08
6202FT150	15	35	11	7,7	3,8	14000	0,6	31,0	19,0	21,1	0,45	0,99
6203FT150	17	40	12	9,4	4,8	12000	0,6	36,0	21,0	24,1	0,07	0,15
6204FT150	20	47	14	12,6	6,6	10000	1,0	42,0	25,0	25,9	0,11	0,24
6205FT150	25	52	15	13,8	7,9	8400	1,0	47,0	30,0	31,8	0,13	0,28
6206FT150	30	62	16	19,2	11,3	7300	1,0	57,0	35,0	37,9	0,20	0,44
6207FT150	35	72	17	25,3	15,3	6300	1,0	65,5	41,5	44,0	0,29	0,63
6208FT150	40	80	18	28,7	17,9	5500	1,0	73,5	46,5	50,3	0,37	0,82
6209FT150	45	85	19	32,2	20,4	5100	1,0	78,5	51,5	54,5	0,40	0,89
6210FT150	50	90	20	34,5	23,2	4700	1,0	83,5	56,5	59,6	0,45	1,00
6213FT150	65	120	23	56,1	40,1	3600	1,5	112,0	73,0	77,5	0,99	2,18
6303FT150	17	47	14	13,5	6,6	10000	1,0	42,0	22,0	27,5	0,11	0,25
6304FT150	20	52	15	15,8	7,9	9500	1,0	45,5	26,5	30,0	0,15	0,32
6305FT150	25	62	17	23,5	12,1	8200	1,0	55,5	31,5	33,9	0,23	0,50
6306FT150	30	72	19	27,9	15,9	6600	1,0	65,5	36,5	42,4	0,35	0,76
6307FT150	35	80	21	33,0	19,2	6000	1,5	72,0	43,0	45,5	0,45	0,98
6308FT150	40	90	23	40,3	24,0	5300	1,5	82,0	48,0	51,9	0,61	1,35
6309FT150	45	100	25	52,3	31,7	4800	1,5	92,0	53,0	59,3	0,83	1,82
6310FT150	50	110	27	61,3	38,3	4200	2,0	101,0	59,0	64,7	1,07	2,36



Référence	Dimensions (mm)			Charge de base (kN)		Vitesse (tr/min)		Épaulements et congés (mm)				Poids	
	d	D	B	Cr	Cor	Référence thermique	Vitesse limite	ra max (mm)	Da max (mm)	da min (mm)	da max (mm)	kg	lbs
6000FT150ZZ	10	26	8	4,5	2,0	28000	28000	0,3	24,0	12,0	14,7	0,02	0,04
6001FT150ZZ	12	28	8	5,0	2,4	24000	25000	0,3	26,0	14,0	17,2	0,21	0,46
6002FT150ZZ	15	32	9	5,4	2,9	22000	21000	0,3	30,0	17,0	20,5	0,03	0,07
6003FT150ZZ	17	35	10	5,8	3,3	20000	19000	0,3	33,0	19,0	22,8	0,04	0,09
6004FT150ZZ	20	42	12	9,2	5,0	18000	16000	0,6	38,0	24,0	27,5	0,07	0,15
6005FT150ZZ	25	47	12	9,8	5,8	15000	14000	0,6	43,0	29,0	31,6	0,08	0,17
6006FT150ZZ	30	55	13	13,0	8,3	13000	12000	1,0	50,0	35,0	38,2	0,12	0,26
6007FT150ZZ	35	62	14	15,7	10,3	12000	10000	1,0	57,0	40,0	43,5	0,15	0,34
6008FT150ZZ	40	68	15	16,4	11,5	11000	9100	1,0	63,0	45,0	48,9	0,19	0,42
6009FT150ZZ	45	75	16	20,5	15,1	9700	8200	1,0	70,0	50,0	54,2	0,24	0,54
6010FT150ZZ	50	80	16	21,1	16,6	8900	7500	1,0	75,0	55,0	59,7	0,27	0,59
6200FT150ZZ	10	30	9	5,9	2,6	23000	25000	0,6	26,0	14,0	16,0	0,03	0,07
6201FT150ZZ	12	32	10	6,8	3,1	22000	23000	0,6	28,0	16,0	18,3	0,04	0,08
6202FT150ZZ	15	35	11	7,7	3,8	20000	20000	0,6	31,0	19,0	21,1	0,04	0,09
6203FT150ZZ	17	40	12	9,4	4,8	18000	17000	0,6	36,0	21,0	24,1	0,07	0,15
6204FT150ZZ	20	47	14	12,6	6,6	16000	15000	1,0	42,0	25,0	25,9	0,11	0,24
6205FT150ZZ	25	52	15	13,8	7,9	14000	13000	1,0	47,0	30,0	31,8	0,13	0,28
6206FT150ZZ	30	62	16	19,2	11,3	12000	11000	1,0	57,0	35,0	37,9	0,20	0,44
6207FT150ZZ	35	72	17	25,3	15,3	10000	9200	1,0	65,5	41,5	44,0	0,29	0,63
6208FT150ZZ	40	80	18	28,7	17,9	9300	8200	1,0	73,5	46,5	50,3	0,36	0,80
6209FT150ZZ	45	85	19	32,2	20,4	8700	7600	1,0	78,5	51,5	54,5	0,40	0,89
6210FT150ZZ	50	90	20	34,5	23,2	8200	7000	1,0	83,5	56,5	59,6	0,45	1,00
6300FT150ZZ	10	35	11	8,1	3,5	21000	22000	0,6	31,0	14,0	15,4	0,05	0,12
6301FT150ZZ	12	37	12	9,7	4,2	20000	20000	1,0	32,0	17,0	19,3	0,06	0,13
6302FT150ZZ	15	42	13	11,2	5,3	18000	17000	1,0	37,0	20,0	23,2	0,08	0,18
6303FT150ZZ	17	47	14	13,5	6,6	16000	15000	1,0	42,0	22,0	27,5	0,11	0,25
6304FT150ZZ	20	52	15	15,8	7,9	14000	14000	1,0	45,5	26,5	30,0	0,15	0,32
6305FT150ZZ	25	62	17	23,5	12,1	12000	11000	1,0	55,5	31,5	33,9	0,23	0,50
6306FT150ZZ	30	72	19	27,9	15,9	11000	9500	1,0	65,5	36,5	42,4	0,35	0,76
6307FT150ZZ	35	80	21	33,0	19,2	9900	8500	1,5	72,0	43,0	45,5	0,45	0,98
6308FT150ZZ	40	90	23	40,3	24,0	9000	7600	1,5	82,0	48,0	51,9	0,61	1,35
6309FT150ZZ	45	100	25	52,3	31,7	8300	6800	1,5	92,0	53,0	59,3	0,83	1,82

HT200 & HT200ZZ • HAUTES TEMPÉRATURES

Jusqu'à + 200°C

Pour les machines d'emballage, les séchoirs, les fours alimentaires...



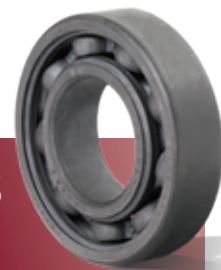
Référence	Dimensions (mm)			Charge de base (kN)		Vitesse (tr/min)	Épaulements et congés (mm)				Poids	
	d	D	B	Cr	Cor	Vitesse limite	ra max (mm)	Da max (mm)	da min (mm)	da max (mm)	kg	lbs
6004HT200	20	42	12	9,2	5,00	7700	0,6	38,0	24,0	27,5	0,07	0,15
6008HT200	40	68	15	16,4	11,50	4400	1,0	63,0	45,0	48,9	0,19	0,42
6204HT200	20	47	14	12,6	6,60	7200	1,0	42,0	25,0	25,9	0,11	0,24
6205HT200	25	52	15	13,8	7,90	6100	1,0	47,0	30,0	31,8	0,13	0,28
6206HT200	30	62	16	19,2	11,30	5200	1,0	57,0	35,0	37,9	0,20	0,44
6207HT200	35	72	17	25,3	15,30	4500	1,0	65,5	41,5	44,0	0,29	0,63
6208HT200	40	80	18	28,7	17,90	4000	1,0	73,5	46,5	50,3	0,36	0,80
6209HT200	45	85	19	32,2	20,40	3700	1,0	78,5	51,5	54,5	0,40	0,89
6210HT200	50	90	20	34,5	23,20	3400	1,0	83,5	56,5	59,6	0,45	1,00
6304HT200	20	52	15	15,8	7,90	6700	1,0	45,5	26,5	30,0	0,15	0,32
6305HT200	25	62	17	23,5	12,10	5500	1,0	55,5	31,5	33,9	0,23	0,50
6306HT200	30	72	19	27,9	15,90	4600	1,0	65,5	36,5	42,4	0,35	0,76
6308HT200	40	90	23	40,3	24,00	3700	1,5	82,0	48,0	51,9	0,61	1,35
6310HT200	50	110	27	61,3	38,30	3000	2,0	101,0	59,0	64,7	1,07	2,36
6005HT200ZZ	25	47	12	9,8	5,8	6700	0,6	43,0	29,0	31,6	0,08	0,18
6201HT200ZZ	12	32	10	6,8	3,10	11000	0,6	28,0	16,0	18,3	0,04	0,08
6202HT200ZZ	15	35	11	7,7	3,75	9400	0,6	31,0	19,0	21,1	0,05	0,10
6203HT200ZZ	17	40	12	9,4	4,75	8400	0,6	36,0	21,0	24,1	0,07	0,15
6204HT200ZZ	20	47	14	12,6	6,60	7100	1,0	42,0	25,0	25,9	0,11	0,24
6205HT200ZZ	25	52	15	13,8	7,90	6100	1,0	47,0	30,0	31,8	0,13	0,28
6206HT200ZZ	30	62	16	19,2	11,30	5200	1,0	57,0	35,0	37,9	0,20	0,44
6207HT200ZZ	35	72	17	25,3	15,30	4400	1,0	65,5	41,5	44,0	0,29	0,63
6208HT200ZZ	40	80	18	28,7	17,90	3900	1,0	73,5	46,5	50,3	0,36	0,80
6209HT200ZZ	45	85	19	32,2	20,40	3600	1,0	78,5	51,5	54,5	0,40	0,89
6210HT200ZZ	50	90	20	34,5	23,20	3400	1,0	83,5	56,5	59,6	0,45	1,00
6304HT200ZZ	20	52	15	15,8	7,90	6600	1,0	45,5	26,5	30,0	0,15	0,32
6305HT200ZZ	25	62	17	23,5	12,10	5500	1,0	55,5	31,5	33,9	0,23	0,50
6306HT200ZZ	30	72	19	27,9	15,90	4600	1,0	65,5	36,5	42,4	0,35	0,76
6307HT200ZZ	35	80	21	33,0	19,20	4100	1,5	72,0	43,0	45,5	0,45	0,98
6308HT200ZZ	40	90	23	40,3	24,00	3600	1,5	82,0	48,0	51,9	0,61	1,35
6309HT200ZZ	45	100	25	52,3	31,70	3200	1,5	92,0	53,0	59,3	0,83	1,82
6310HT200ZZ	50	110	27	61,3	38,30	2900	2,0	101,0	59,0	64,7	1,07	2,36

NTN-SNR propose un complément de gamme en inserts de paliers pour des températures allant jusqu'à +200°C.
(suffixe T20 pour la marque SNR ou suffixe HT2 pour la marque NTN)

F605, F600 & F604 • TRÈS HAUTES TEMPÉRATURES

Jusqu'à +350°C

Pour les wagonnets de four, la fabrication de matériaux de construction, la sidérurgie...



Référence				Quantité de lubrifiant (g)	Dimensions (mm)			Vitesse limite (tr/min)	Épaulements et congés (mm)			Poids		Charge admissible maximale recommandée par roulement (kN)							
					d	D	B		ra max (mm)	Da max (mm)	da min (mm)	kg	lbs	Roue folle (2 roulements par roue)				Essieu sur deux roulements (1 roulement par roue)			
														200°	250°	300°	350°	200°	250°	300°	350°
F605	F600	F604																			
6004	X	X	X	1,4	20	42	12	140	0,6	38,0	24,0	0,07	0,15	1,7	1,5	1,3	1,0	2,4	2,3	2,0	1,6
6005			X	1,4	25	47	12	120	0,6	43,0	29,0	0,08	0,18	1,9	1,7	1,5	1,2	2,8	2,6	2,3	1,9
6007	X	X	X	3,2	35	62	14	90	1,0	57,0	40,0	0,15	0,33	3,4	3,1	2,6	2,1	4,9	4,6	4,1	3,3
6008	X	X		3,9	40	68	15	80	1,0	63,0	45,0	0,19	0,41	3,8	3,5	2,9	2,3	5,5	5,2	4,6	3,7
6201			X	1,0	12	32	10	200	0,6	28,0	16,0	0,04	0,09	1,0	0,9	0,8	0,6	1,5	1,4	1,2	1,0
6204	X	X	X	2,3	20	47	14	130	1,0	42,0	25,0	0,10	0,23	2,2	2,0	1,7	1,3	3,2	3,0	2,6	2,1
6205	X	X	X	2,7	25	52	15	110	1,0	47,0	30,0	0,13	0,28	2,6	2,4	2,0	1,6	3,8	3,6	3,2	2,5
6206	X	X	X	4,0	30	62	16	100	1,0	57,0	35,0	0,19	0,43	3,7	3,4	2,8	2,3	5,4	5,1	4,5	3,6
6207	X	X	X	5,7	35	72	17	80	1,0	65,5	41,5	0,27	0,60	5,0	4,6	3,8	3,1	7,3	6,9	6,1	4,9
6208	X	X	X	7,6	40	80	18	70	1,0	73,5	46,5	0,35	0,78	5,9	5,4	4,5	3,6	8,6	8,1	7,2	5,7
6209	X	X	X	9,3	45	85	19	70	1,0	78,5	51,5	0,39	0,87	6,8	6,2	5,1	4,1	9,8	9,2	8,2	6,6
6210	X	X	X	10,8	50	90	20	60	1,0	83,5	56,5	0,44	0,97	7,7	7,0	5,8	4,6	11,1	10,4	9,3	7,4
6211	X	X	X	13,5	55	100	21	60	1,5	92,0	63,0	0,58	1,29	9,6	8,7	7,3	5,8	13,9	13,1	11,6	9,3
6212	X	X	X	17,7	60	110	22	50	1,5	102,0	68,0	0,73	1,61	11,9	10,8	9,0	7,2	17,3	16,2	14,4	11,5
6213	X	X	X	20,4	65	120	23	50	1,5	112,0	73,0	0,94	2,08	13,2	12,0	10,0	8,0	19,2	18,0	16,0	12,8
6214	X	X	X	24,5	70	125	24	40	1,5	117,0	78,0	1,03	2,27	14,5	13,2	11,0	8,8	21,1	19,8	17,6	14,1
6305	X	X	X	5,1	25	62	17	100	1,0	55,5	31,5	0,24	0,52	4,0	3,7	3,1	2,4	5,9	5,5	4,9	3,9
6306	X			6,9	30	72	19	90	1,0	65,5	36,5	0,35	0,76	5,2	4,7	4,0	3,2	7,6	7,1	6,3	5,1
6307	X	X		-	35	80	21	80	1,5	72,0	43,0	0,45	0,99	6,4	5,8	4,8	3,8	9,2	8,6	7,7	6,1
6309	X	X	X	18,9	45	100	25	60	1,5	92,0	53,0	0,83	1,83	10,4	9,5	7,9	6,3	15,1	14,2	12,6	10,1
6310	X			-	50	110	27	50	2,0	101,0	59,0	1,07	2,36	12,5	11,4	9,5	7,6	18,2	17,1	15,2	12,2
6311	X	X	X	31,1	55	120	29	50	2,0	111,0	64,0	1,35	2,98	14,7	13,4	11,1	8,9	21,4	20,0	17,8	14,2
6312	X	X		-	60	130	31	50	2,0	119,0	71,0	1,68	3,70	17,2	15,6	13,0	10,4	25,0	23,4	20,8	16,6

Nos gammes techniques complémentaires

Quelle que soit votre contrainte d'utilisation, nous avons la solution !



ROULEMENTS GRAISSE SOLIDE

LP03

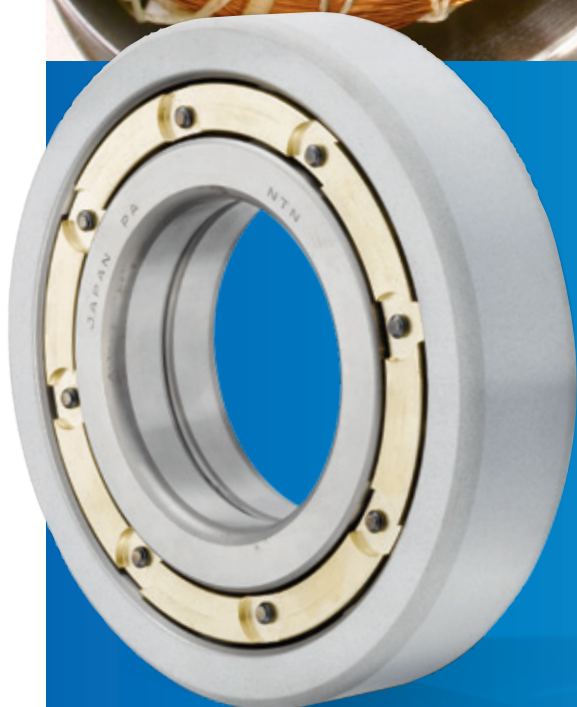
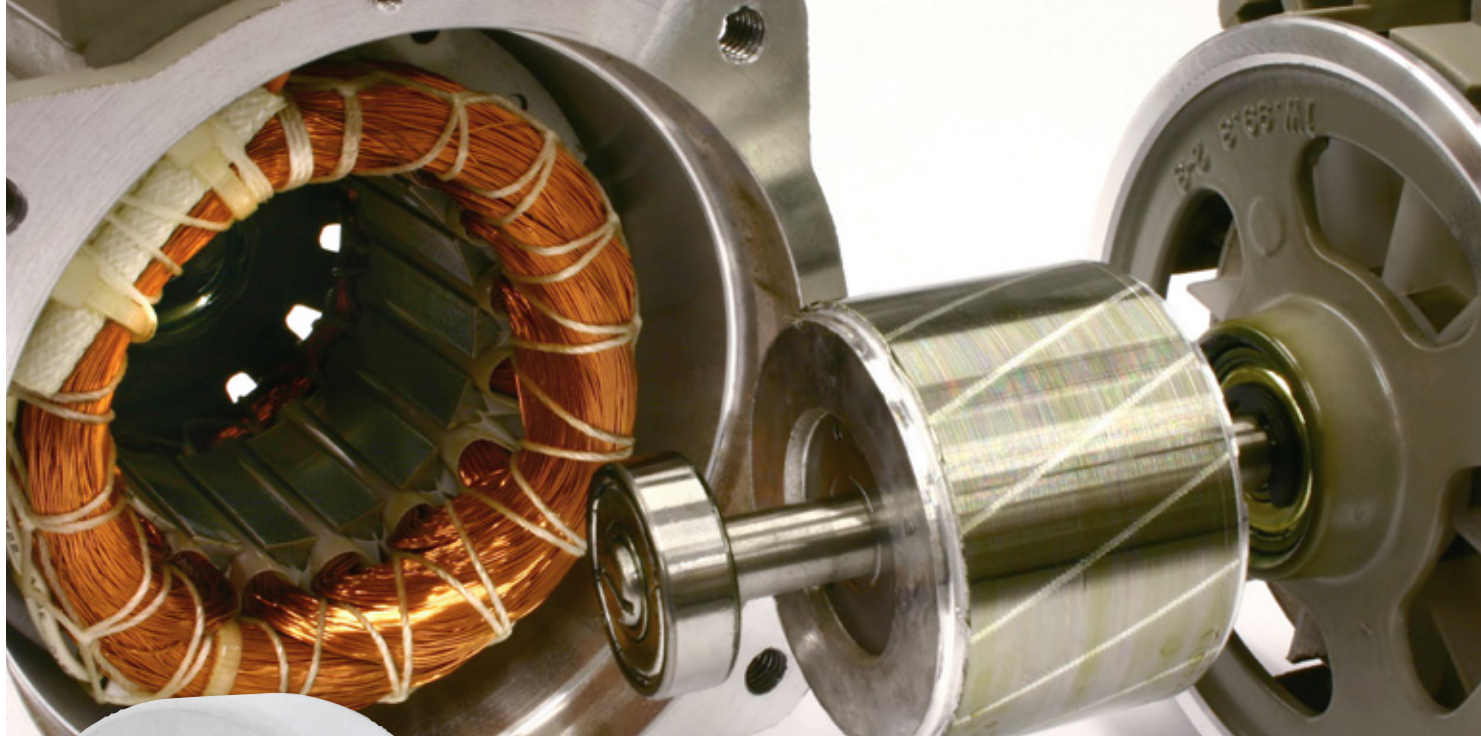
- En acier trempé à coeur ou en acier inox
- **Adaptés aux en fonctionnements oscillants**
- **Adaptés aux environnements contraignants : ni contamination, ni fuite de graisse**
- Températures de 0°C à +80°C

ROULEMENTS INSERTS DE PALIERS HAUTES TEMPÉRATURES

T20

- Identifiables par le suffixe T20
- **Adaptés aux fonctionnements jusque +200°C**





ROULEMENTS ISOLÉS MEGAOHM®

Bénéfices Clients

- **Protection optimale** contre les courants de fuite
- **Robustesse** grâce à la cage massive
- **Interchangeabilité garantie**
- **Sur stock** pour les références les plus demandées (roulements rigides à billes des séries 62xx et 63xx)

Comment les identifier dans notre offre ? Préfixe 7MC3 !

Caractéristiques techniques

- **Cage en tôle d'acier ou laiton (suffixe L1B)**
- **Jeu interne C3 disponible sur stock** et C4 sur demande
- Résistance jusqu'à 3 000 VDC
- **Couche céramique sur la bague extérieure** (épaisseur 200 µm)
- Conformes aux standards ISO 492, DIN 620 et JIS 1514

NTN
Make the world **NAMERAKA**



DOC_1_TOPLINE_CAT2_Fb - Document non contractuel - NTN Europe copyright international - 07/24 - Photos : NTN Europe - Pedro Studio Photos, Shutterstock

Le présent document est la propriété exclusive de NTN Europe. Toute reproduction totale ou partielle sans autorisation préalable de NTN Europe est formellement interdite. En cas de violation du présent paragraphe, vous vous exposez à des poursuites judiciaires. Les erreurs ou omissions qui auraient pu se glisser dans ce document malgré le soin apporté à sa réalisation n'engagent pas la responsabilité de NTN Europe. En raison de notre politique de recherche et développement continue, nous nous réservons le droit de modifier sans préavis, tout ou partie des produits et spécifications mentionnés dans ce document.
© NTN Europe, copyright international 2024.

NTN Europe - 1 rue des Usines - 74000 Annecy
RCS ANNECY B 325 821 072 - Code APE 2815Z - Code NACE 28.15
www.ntn-europe.com

NTN

SNR

BCA
BEARINGS

BOWER

Brands of
NTN Group