



Brand of NTN Group

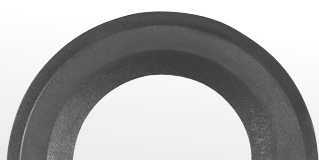


KITS ROULEMENTS ÉTANCHES POUR CONVOYEURS

CARRIÈRES, MINES & CIMENTERIES

Caractéristiques Spécifiques :

- Interchangeabilité avec le roulement standard ouvert
- Réduction de l'impact environnemental
- Durée de vie accrue du roulement
- Coûts de maintenance réduits



CRÉÉS POUR AUGMENTER LA
PRODUCTIVITÉ, LA PERFORMANCE
ET LA FIABILITÉ DANS LES
ENVIRONNEMENTS AGRESSIFS

OPTEZ POUR
LE TOUT EN 1



Bénéfices des kits

- Kit complet pour maintenance partielle sans changement de palier
- Simplicité de commande et de stockage (1 seule référence à gérer au lieu de 4)
- Coût d'achat en kit plus avantageux que les composants à l'unité

* Montage sur palier fonte standard (type SNC SNR)



KITS ROULEMENTS ÉTANCHES POUR CONVOYEURS



Manchon de serrage
spécifique étanche



Bagues d'arrêt
Largeur réduite, requise
pour palier fixe

Accessoire
pour palier **OFFERT**



ULTAGE™
Roulement SRB
étanche(version K)

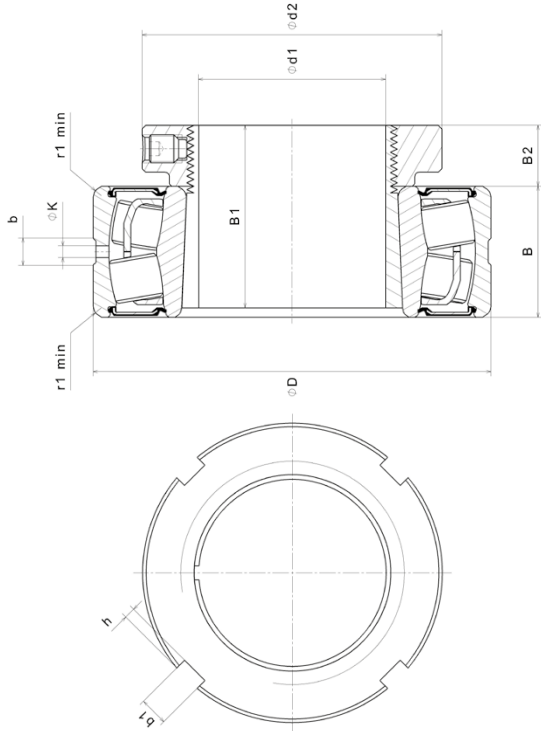
Joints DS double lèvre
Changement requis à
chaque opération de
maintenance

Diamètres d'arbre :
de 35 à 90 mm

**24 références de
KIT disponibles :**
12 en jeu normal
12 en jeu C3

Sur demande, possibilité
d'étendre les kits sur d'autres
configurations

| Désignation | Dimensions d'encombrement | | | Limite de charge de fatigue | Capacités de charge | | Facteurs de calcul | | | | Vitesse limite | Poids du kit | Nombre de trous de lubrification | Dimensions | | | | | | | Côtes de montage | | |
|---------------------|---------------------------|-----|----|-----------------------------|---------------------|----------------|--------------------|----------------|----------------|----------------|----------------|--------------|----------------------------------|------------|-----|----------------|----------------|----------------|----------------|----------------|------------------|---------------------|---------------------|
| | d ₁ | D | B | | C | C ₀ | e | Y ₁ | Y ₂ | Y ₃ | | | | b | K | r ₁ | d ₂ | B ₁ | B ₂ | b ₁ | h | D _a max. | r _a max. |
| Alésage conique | mm | | | kN | kN | kN | mm | | | | | | | mm | | | | | | | | | |
| KIT10X22208EAKW33EE | 35 | 80 | 28 | 116 | 105 | 0,27 | 2,47 | 3,68 | 2,41 | 3 | 2300 | 1 | 3 | 5,4 | 2,5 | 1,1 | 58 | 46 | 13 | 6 | 2,5 | 73,9 | 1 |
| KIT10X22209EAKW33EE | 40 | 85 | 28 | 121 | 113 | 0,26 | 2,64 | 3,93 | 2,58 | 3 | 2100 | 1 | 3 | 5,8 | 2,5 | 1,1 | 65 | 39 | 13 | 6 | 2,5 | 78,7 | 1 |
| KIT10X22210EAKW33EE | 45 | 90 | 28 | 130 | 124 | 0,24 | 2,84 | 4,23 | 2,78 | 3 | 1900 | 1,1 | 3 | 5,8 | 2,5 | 1,1 | 70 | 42 | 14 | 6 | 2,5 | 83 | 1 |
| KIT10X22211EAKW33EE | 50 | 100 | 31 | 155 | 148 | 0,23 | 2,95 | 4,4 | 2,89 | 3 | 1700 | 1,4 | 3 | 6,4 | 3 | 1,5 | 75 | 45 | 14 | 7 | 3 | 93,9 | 1,5 |
| KIT10X22212EAKW33EE | 55 | 110 | 34 | 187 | 181 | 0,24 | 2,84 | 4,23 | 2,78 | 3 | 1600 | 1,8 | 3 | 6,9 | 3 | 1,5 | 80 | 47 | 14 | 7 | 3 | 102,5 | 1,5 |
| KIT10X22213EAKW33EE | 60 | 120 | 38 | 226 | 224 | 0,24 | 2,79 | 4,15 | 2,73 | 3 | 1500 | 2,5 | 3 | 7,8 | 3,5 | 1,5 | 85 | 65 | 15 | 7 | 3 | 116,5 | 1,5 |
| KIT10X22215EAKW33EE | 65 | 130 | 38 | 244 | 249 | 0,22 | 3,14 | 4,67 | 3,07 | 3 | 1300 | 2,9 | 3 | 7,4 | 3,5 | 1,5 | 98 | 55 | 16 | 8 | 3,5 | 121,6 | 1,5 |
| KIT10X22216EAKW33EE | 70 | 140 | 40 | 278 | 287 | 0,22 | 3,14 | 4,67 | 3,07 | 3 | 1200 | 3,5 | 3 | 7,9 | 3,5 | 2 | 105 | 59 | 18 | 8 | 3,5 | 131,5 | 2 |
| KIT10X22217EAKW33EE | 75 | 150 | 44 | 324 | 330 | 0,22 | 3,07 | 4,57 | 3 | 3 | 1100 | 4,2 | 3 | 7,44 | 3,5 | 2 | 110 | 63 | 19 | 8 | 3,5 | 140,8 | 2 |
| KIT10X22218EAKW33EE | 80 | 160 | 48 | 384 | 398 | 0,23 | 2,9 | 4,31 | 2,83 | 3 | 1000 | 5,3 | 3 | 10,2 | 4,5 | 2 | 120 | 73 | 19 | 10 | 4 | 149 | 2 |
| KIT10X22219EAKW33EE | 85 | 170 | 51 | 416 | 417 | 0,23 | 2,95 | 4,4 | 2,89 | 3 | 1000 | 6,3 | 3 | 9,5 | 4,5 | 2,1 | 125 | 90 | 20 | 10 | 4 | 158 | 2 |
| KIT10X22220EAKW33EE | 90 | 180 | 55 | 472 | 495 | 0,24 | 2,84 | 4,23 | 2,78 | 3 | 1000 | 7,5 | 3 | 11 | 5 | 2,1 | 130 | 97 | 21 | 10 | 4 | 168 | 2 |



Le présent document est la propriété exclusive de NTN Europe. Toute reproduction totale ou partielle sans autorisation préalable de NTN Europe est formellement interdite. En cas de violation du présent paragraphe, vous vous exposez à des poursuites judiciaires. Les erreurs ou omissions qui auraient pu se glisser dans ce document malgré le soin apporté à sa réalisation n'engagent pas la responsabilité de NTN Europe. En raison de notre politique de recherche et développement continue, nous nous réservons le droit de modifier sans préavis, tout ou partie des produits et spécifications mentionnés dans ce document.
© NTN Europe, copyright international 2024.